



**VERIETI**  
SPA

**1.63D TL**

**PALA  
GOMMATA  
TELESCOPICA**



# VENIERI

## 1.63DTL



### BRACCIO TELESCOPICO HEAVY DUTY.

Braccio e cinematismo di nuova concezione (VENIERI TELESCOPIC PARALLEL KINEMATIK) progettati per le applicazioni più gravose. Il **sovradimensionamento del braccio telescopico e del cinematismo**, garantiscono **sicurezza** ed **affidabilità** su ogni tipo di impiego, specialmente nei più gravosi (test effettuati sul campo).



### IMPIANTO FRENI A DISCO AUTOMOTIVE.

Per garantire un'ottima potenza frenante, la macchina è dotata di **freno a disco**, normalmente impiegato solo su pale di taglia superiore.



### FARI A LED.

Come già ampiamente diffusi nel settore automotive, anche questa nuova pala Venieri utilizza **gruppi ottici a LED di ultima generazione**.



### VROOOOOOM!

Velocità di guida **40 Km/h** autolimitata. D'altra parte siamo nella MotorValley d'Italia e... la **velocità** delle macchine *non può essere un optional!*



### 53 CV DI PURA RAZZA GIAPPONESE.

Il motore **Kubota**, 3 cilindri in linea, turbocompresso, con iniezione common rail a controllo elettronico, garantisce prestazioni e flessibilità ed è conforme alle rigorose regolamentazioni **Tier 4f - Stage V**.



### VISTA CIRCOLARE E SUPERIORE.

Grazie ad una progettazione avanzata, Venieri è riuscita ad ottenere una **visibilità a 360°**, per un completo controllo della macchina e del carico (compresi gli accessori anteriori e posteriori).



### 3 CABINE, 3 OPZIONI 1 SOLA MACCHINA.

È possibile configurare la nuova pala telescopica VF 1.63DTL con **3 diversi modelli di cabina**, per adattare la macchina ad ogni situazione d'impiego.



### STABILITÀ TOTALE.

Equipaggiata con **assale posteriore oscillante** ed articolazione centrale rigida (heavy-duty sovradimensionata, progettata per macchine da 6-7 tonnellate).



### PORTA ATTREZZI POSTERIORE.

La macchina è predisposta per essere equipaggiata con più linee idrauliche ed elettriche, per l'**utilizzo di attrezzi posteriori**.



### PNEUMATICI PER OGNI TIPO DI APPLICAZIONE.

**Vasta gamma di pneumatici** specifici per ogni tipo di terreno e impiego, sia **industriale** che **agricolo**.



# 1.63D<sup>TL</sup>

## PALA GOMMATA TELESCOPICA



### MOTORE DIESEL

Motore: 3 cilindri in linea, turbocompresso, iniezione common-rail a controllo elettronico, ricircolo dei gas di scarico EGR, raffreddato ad acqua, filtrazione a secco, catalizzatore ossidante diesel (DOC), filtro antiparticolato diesel (DPF). Motore emisionato secondo la direttiva CE 97/68 – Stage V/Tier 4f

Tipo	Kubota D1803-CR-T
Potenza max.	39kW - 53 CV
Taratura (giri/min)	2.700
Potenza netta ISO/TR 14396	37 kW - 50 CV
Potenza netta EEC/80/1269	35,3 kW - 48 CV
Gamma di funzionamento economico	1200 - 1800 rpm
Coppia massima	Nm 150,5
Alesaggio	mm 87
Corsa	mm 102,4
Cilindrata	cm <sup>3</sup> 1.826



### SISTEMA ELETTRICO

Batteria 12 Volt	80 Ah - 770 A
Capacità EN 60095-1	60 A
Alternatore	2.0 kW
Allarme retromarcia	Standard
Cablaggi conformi alle normative	IP 67 - DIN 40050



### TRASMISSIONE

Idrostatica a regolazione automatica di potenza in circuito chiuso con pompa e motore a cilindrata variabile. Due velocità, avanti/indietro, con comando elettrico a leva unica.

<b>Velocità</b>	Avanti	Indietro
1 <sup>a</sup> marcia km/h	0 ÷ 8	0 ÷ 8
2 <sup>a</sup> marcia km/h	0 ÷ 40*	0 ÷ 40*

\* con pneumatici 420/55 R17



### ASSALI

4 Ruote motrici. Riduttori finali epicicloidali su ciascuna ruota. Assale anteriore rigido. Assale posteriore oscillante con escursione 20°. Ripartitore sull'assale posteriore che trasferisce il movimento ai due assali anteriore e posteriore a mezzo albero cardanico. Differenziale autobloccante proporzionale automatico sull'assale anteriore (opzionale sul posteriore).



### IMPIANTO FRENANTE

**Freno di servizio:** idraulico, a disco, sull'assale anteriore agente sulle quattro ruote. **Freno di stazionamento:** meccanico, ad azionamento manuale, agente sullo stesso freno di servizio.



### PNEUMATICI

Standard	31x15.50-15
A richiesta	12.0-16,5 • 420/55 R17



### IMPIANTO DI STERZO

Sterzata assistita a mezzo idroguida **LOAD SENSING**.

Angolo di sterzata	90°
Raggio di sterzata interno pneumatici	mm 1.554 (1.600)*
Raggio di sterzata esterno pneumatici	mm 3.174 (3.136)*
Raggio di sterzata esterno benna	mm 3.608



### IMPIANTO IDRAULICO

Pompa singola ad ingranaggi con valvola prioritaria LOAD SENSING per il circuito di sterzata. Distributore modulare a 4 sezioni con valvola generale. Martinetti a doppio effetto. Radiatore di raffreddamento olio idraulico. Filtro a portata totale sul circuito di ritorno. Leva a cloche di comando singola con sollevamento a 4 posizioni, benna a 3 posizioni, telescopico e ausiliario a pulsante.

Portata max	lt/1'	62
Pressione taratura caricatore	bar	190
Pressione taratura sterzo	bar	210



### BRACCIO DEL CARICATORE

Braccio telescopico con cinematismo a "Z" e compensatore integrato nel cilindro di sollevamento, per garantire il parallelismo.

- sistema antiribaltamento e valvole di blocco
- cilindro sfilo interno al braccio
- funzione antibeccheggio e floating a richiesta



### RIFORMIMENTI

Olio motore	lt	8
Diff. Anteriore	lt	5,8
Diff. Posteriore + Ripartitore	lt	6,5
Circuito idraulico	lt	50
Circuito freni	lt	1,1
Combustibile	lt	47
Radiatore acqua	lt	9



### CARATTERISTICHE TECNICHE

Capacità benna standard	m <sup>3</sup>	0,5
Larghezza benna	mm	1.600
Carico statico di ribaltamento in linea	kg	2.300
Carico statico di ribaltamento sterzato 45°	kg	1.980
Altezza al perno (telesc. chiuso)	mm	3.045 (3.070)*
Altezza al perno (telesc. sfilato)	mm	3.901 (3.925)*
Altezza di scarico a 37° (telesc. chiuso)	mm	2.311 (2.335)*
Altezza di scarico a 37° (telesc. sfilato)	mm	3.167 (3.190)*
Distanza di scarico a 37° (telesc. chiuso)	mm	857 (840)*
Distanza di scarico a 37° (telesc. sfilato)	mm	1.313 (1.295)*
Altezza di carico max con forche (telescopico sfilato)	mm	3.673 (3.700)*
Forza di strappo	kg	2.700
Carico di ribaltamento forche - macchina sterzata	kg	1.562
Carico operativo EN 474-3 (80%) [A]	kg	1.250
Carico operativo EN 474-3 (60%) [A]	kg	937

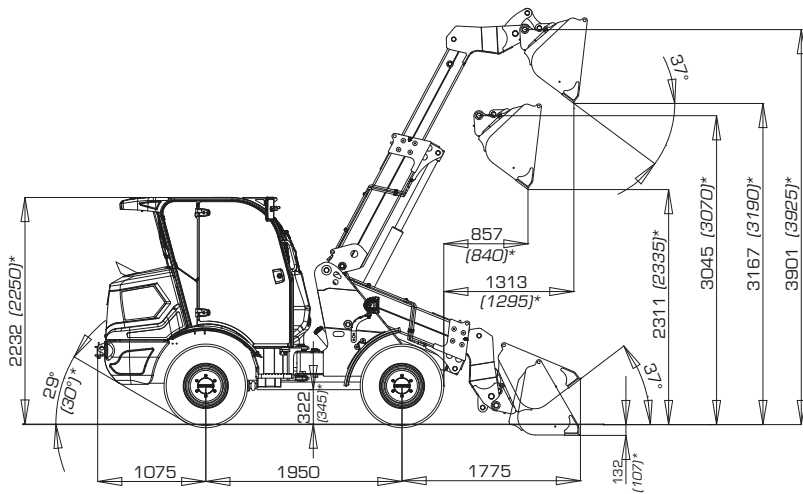
[A] Centro di carico a 500mm



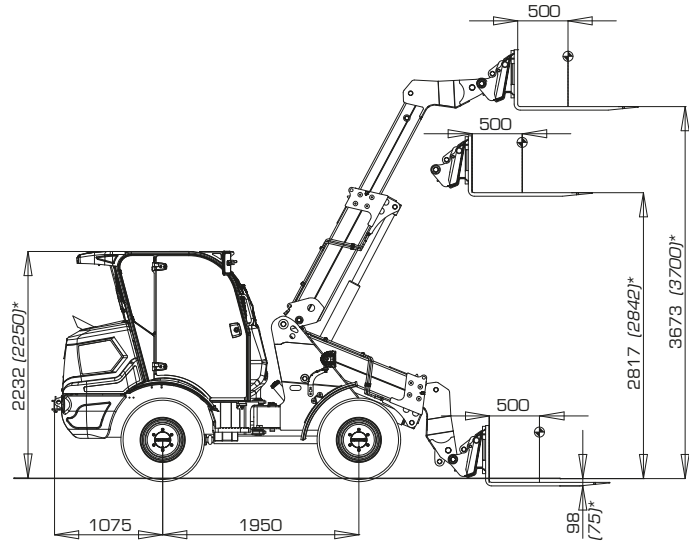
### DIMENSIONI E PESI

Lunghezza max. in trasferimento	mm	4.800
Larghezza max. in trasferimento	mm	1.600
Altezza massima	mm	2.232 (2.250)*
Carreggiata ruote	mm	1.180 (1.170)*
Larghezza esterna pneumatici	mm	1.580 (1.495)*
Luce libera	mm	322 (345)*
Passo	mm	1.950
Peso operativo standard	kg	3.600
Peso massimo ammesso	kg	4.000

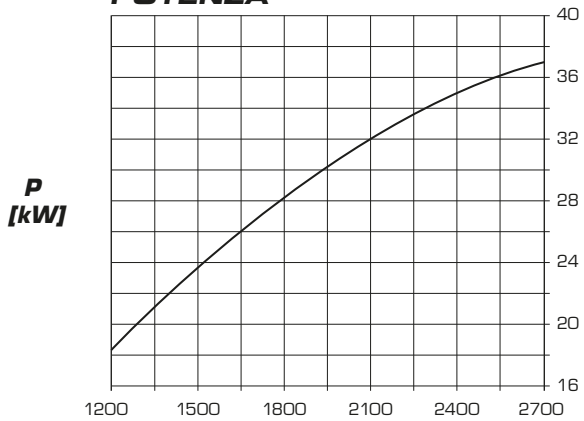
\* Valori validi con pneumatici 12.0-16,5.



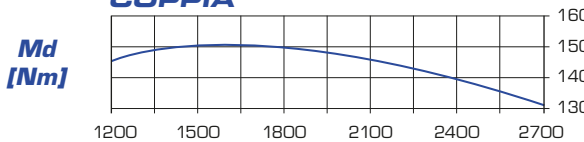
\* Valori validi con pneumatici 12.0-16,5.



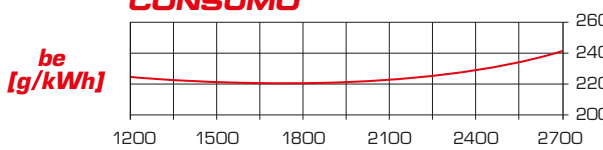
**POTENZA**



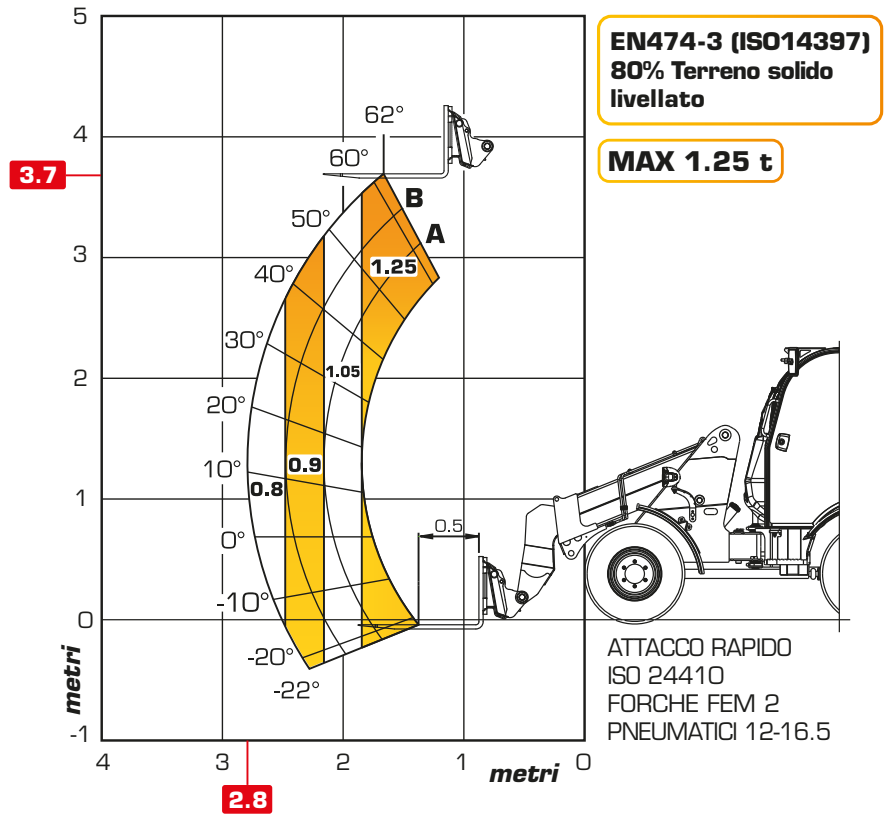
**COPPIA**



**CONSUMO**



Speed [rpm]



**EN474-3 (ISO14397)**  
80% Terreno solido livellato

**MAX 1.25 t**

ATTACCO RAPIDO  
ISO 24410  
FORCHE FEM 2  
PNEUMATICI 12-16.5





ATTACCO  
**EURO**



ATTACCO  
**SKID**  
ISO 24410

## PORTA ATTREZZI STANDARD\*

\* IMMEDIATAMENTE  
DISPONIBILI

Vasta gamma di porta  
attrezzi e predisposizioni  
idrauliche ed elettriche,  
adatte a connettere ogni  
tipo attrezzatura.

## LINEE IDRAULICHE POSTERIORI VENIERI

Per garantirle un'estrema  
versatilità, la macchina può  
essere equipaggiata con prese  
rapide idrauliche posteriori,  
con le quali è possibile  
alimentare attrezzi remoti.



## CONFIGURABILE PER OGNI IMPIEGO

È possibile configurare la nuova pala telescopica con **3 diversi modelli di cabina (ROPS/FOPS I)**,  
per adattarla **ad ogni situazione d'impiego.**

### CABINA

COMPLETA CON RISCALDAMENTO  
E A/C OPTIONAL



### CANOPY

STRUTTURA A 4 MONTANTI CON  
CRISTALLI E PORTE RETROFIT OPTIONAL



### TETTUCCIO

ROLL-BAR RIBALTABILE ENTRO  
L'INGOMBRO MACCHINA



**ALLESTIMENTI  
MACCHINA**


Stacca batteria	✓	Freno di stazionamento negativo	✗
Set attrezzi di manutenzione	✓	Dispositivo antiribaltamento	✓
Preriscaldamento gasolio per avviamento a freddo	○	Valvole di blocco su cilindri benna e sollevamento	✓
Tappo con chiave per serbatoio carburante	✓	Selezione marce su joystick	✓
Differenziale autobloccante proporzionale sull'assale anteriore	✓	Inch pedal integrato su pedale freno	○
Differenziale autobloccante proporzionale sull'assale posteriore	○	Selezione A/F/I su joystick	✓
Gancio di traino per recupero	✓	Selezione marce su colonna di sterzo	✗
Lampada rotante	✓	Velocità trasferimento 40 km/h	✓
Doppia lampada rotante LED	○	Freno di servizio agente su entrambi i ponti	✓
Insonorizzazione	✓	Ingrassaggio centralizzato automatico	○
Catalogo ricambi	✓	Antibeccheggio	○
Manuale uso e manutenzione	✓	Modalità floating	○
Omologazione per la circolazione stradale	✓	Comando benna e sollevamento proporzionali	✓
Omologazione Europea trattoria agricola (167/2013 - Mother Regulation)	✗	Comandi ausiliari ON/OFF	✓
Dispositivo di sicurezza blocco bracci e benna	✓	Sistema di preriscaldamento acqua	○
Dispositivo per diminuire la velocità di avanzamento a leva	○	Olio idraulico biodegradabile	○
Monitoraggio satellitare "Venieri GLOBAL"	✗	Olio idraulico ISO 46 (climi freddi)	○
Ventola idraulica a doppia velocità	✗	Prefiltro vortex	○
Ventola reversibile (per pulizia radiatore)	✗	Luci stradali anteriori e posteriori	✓
		Luce di lavoro su braccio	○
		Parafanghi anteriori e posteriori in plastica	✓

**ALLESTIMENTI  
CABINA**


Roll-Bar ribaltabile omologato ROPS/FOPS I	○	Predisposizione autoradio (disponibile solo per cabina chiusa)	✓
Canopy 4 montanti omologato ROPS/FOPS I	✓	Presenza di corrente supplementare 12V	✓
Cabina chiusa ROPS/FOPS I, pressurizzata e insonorizzata	○	Aria condizionata "manuale"	○
Tergicristallo anteriore e posteriore con lavavetri (disponibile solo per cabina chiusa)	✓	Climatizzatore automatico "Climatronic Venieri"	○
Doppia porta di salita	✓	Luce interna di cortesia (disponibile solo per cabina chiusa)	✓
Cristallo posteriore apribile (solo cabina chiusa)	✓	Tendina parasole	○
Fari di lavoro (2 anteriori + 2 posteriori) LED	✓	Specchi retrovisori	✓
Vano porta cellulare	○	Specchietti retrovisori riscaldabili	○
Vano porta documenti	✓	Cassetta pronto soccorso	○
Sedile con sospensione meccanica	✓	Estintore da 2 kg	○
Sedile con sospensione pneumatica	○	Cintura di sicurezza	✓
Sedile con sospensione pneumatica e riscaldamento	○	Strumentazione e cruscotto completo di display LCD	✓
Bracciolo sedile (sinistro)	✓	Colonna di sterzo regolabile in inclinazione	✓
Bracciolo regolabile (destra) per joystick	✓	Martello rompivetro	○
Avvisatore acustico	✓		
Tappeto cabina	✓		

**ATTREZZATURE  
CARICATORE  
FRONTALE**


Attacco rapido idraulico SKID (ISO 24410)	○
Attacco rapido idraulico EURO	○
Benna da scavo	○
Benna per materiali leggeri	○
Benna miscelatrice	○
Benna multiuso 4 in 1	○
Forche universali di sollevamento	○
Forchino con trattenitore	○
Forchino per balloni	○
Lama sgombraneve o a vomere	○
Lama livellatrice angle-tilt dozer	○
Scarico libero su braccio fisso	○
Impianto doppio ausiliario	○
Prese elettriche posteriori	○
Prese idrauliche posteriori	○

## EQUIPAGGIAMENTI STANDARD\*

\* Equipaggiamenti immediatamente disponibili; altri a richiesta.



**SPAZZATRICE**



**FORCA  
CON TRATTENITORE**



**BENNA  
CON TRATTENITORE**



**LAMA LIVELLATRICE  
LASER**



**PINZA PER  
BALLONI**



**FORCHINO**



**FORCA**



**FORCA  
FLOTTANTE**



**BENNA AD  
ALTA CAPACITÀ**



**BENNA 4 IN 1**



**LAMA DOZER**



**LAMA NEVE**



**SPAZZATRICE  
ANGOLABILE A RULLO**



**BENNA MISCELATRICE**



**TRINCIA TUTTO  
FRONTALE**



**TRINCIA ERBA**

Le illustrazioni di questo depliant non mostrano necessariamente il prodotto in versione standard. I dati indicati nel presente depliant hanno solamente valore indicativo. La VF Venieri S.p.a. si riserva il diritto di modificarli in qualsiasi momento e senza alcun preavviso, nella costante ricerca di migliorare i propri prodotti.



Via Piratello, 106 - 48022 Lugo (RA) - ITALIA  
Tel. +39 0545 904411 Fax +39 0545 30389  
e-mail: info@vf-venieri.com | [www.vf-venieri.com](http://www.vf-venieri.com)

**Servizio Ricambi**  
Tel. +39 0545 904429 Fax +39 0545 24555  
e-mail: ricambi@vf-venieri.com