



CATALOGO DE PRODUCTO

Equipo para derrames de petróleo | Barreras flotantes | Incineradores  
Barcos de trabajo | Aspiradoras | Cortinas de turbidez



# OMS NOSOTROS SON

Establecido en 1990 con la invención de un skimmer de tambor oleofílico, Elastec es el mayor fabricante de equipos de recuperación de derrames de petróleo en América del Norte. Ofrecemos una línea completa de skimmers, barreras de contención de petróleo, sistemas de aplicación de dispersantes, botes de trabajo, remolques de respuesta, sistemas de vacío, incineradores portátiles y accesorios.

Las primeras barreras de contención de petróleo fueron creadas por American Marine en 1967. Elastec adquirió oficialmente American Marine en 1997 y las dos empresas se fusionaron en 2012. La división de barreras flotantes, deflectores y barreras sigue siendo un activo integral en la organización.

ACCESO



CONTROL Y CONTENCIÓN



RECUPERACIÓN



ALMACENAMIENTO Y ELIMINACIÓN



Carmi, Illinois



Carmi, Illinois



Fairfield, Illinois



Cocoa, Florida

Elastec tiene una competencia central en la fabricación de equipos de recuperación de derrames de petróleo. Somos una empresa integrada verticalmente, lo que significa que tenemos el control de los recursos materiales y la flexibilidad para administrar los procesos de ingeniería y producción para cumplir y superar las expectativas del cliente. Esta capacidad también nos permite suministrar rápidamente el equipo adecuado para incidentes de derrames de emergencia.



## ACCESO

### Barcos de trabajo

- 6 Lancha de desembarco
- 8 Barcaza y barco Inlander
- 9 Barcos de plataforma
- 10 Barco Kvichak / Marco Filterbelt
- 12 Omni Catamarán

### Vehicles and Trailers

- 14 Remolques y contenedores de respuesta
- 16 Transportador de orugas multiusos
- 16 ATV multiusos

## CONTROL Y CONTENCIÓN

### Boom de fuego

- 18 Fireboom americano
- 19 Encendedor de arranque seguro
- 20 Hydro-Fire® Boom MKII

### Sistemas dispersantes

- 22 BoomVane™ Spray
- 23 NeatSweep®
- 24 ElaSpray

### Vigilancia aérea

- 24 Aerostat 3

### Boom de transición

- 26 ShoreMax
- 27 TundraGuard

### BoomVane™

- 28 0.3 & 0.5m BoomVane™
- 29 1m BoomVane™
- 30 1.5m BoomVane™
- 31 2m BoomVane™

### Boom de contención

- 32 Pluma de cortina
- 34 Boom de la cerca
- 36 AirMax Auge inflable

### 37 AirMax V-Sweep

- 38 RubberMax Auge inflable
- 39 RubberMax V-Sweep
- 40 Carretes de pluma
- 43 Accesorios para carretes de pluma
- 44 PermaFence
- 45 Boom de contención personalizado

### Contención de basura y escombros

- 46 Brute Boom
- 47 Brute Bin
- 47 Brute Bridge

### Contención personalizada y cortinas

- 48 Cortinas de turbidez
- 50 SiltMax
- 52 Deflectores
- 53 Beach Bouncer

### Accesorios de pluma

- 54 Accesorios de amarre
- 55 Sistemas de anclaje
- 56 Accesorios de pluma

## RECUPERACIÓN

### Skimmers de disco ranurado

- 58 X150 Desnatadora
- 59 X150 Sistema de lanzamiento
- 60 X30 Desnatadora
- 61 X30 Skimmer de casete

### Skimmers de tambor

- 62 12v Mini desnatador de tambor
- 63 MiniMax Skimmer de tambor
- 64 TDS118 Skimmer de tambor
- 65 TDS136 Skimmer de tambor
- 66 Magnum 100 Skimmer de tambor
- 67 Magnum 200 Skimmer de tambor
- 68 Hermit Skimmer de tambor
- 69 Sistemas de calor de vapor
- 70 Configuraciones de skimmer
- 71 Skimmers de cepillo y disco (tambor)

### Skimmers de vertedero

- 72 SeaSkater Skimmer de vertedero
- 73 OceanSkater Skimmer de vertedero
- 74 Skimmer de vertedero de circo
- 75 ShovelHead Skimmer de succión
- 75 Skimmer Pelican Weir

### Skimmers especiales y

### Accesorios Skimmer

- 76 Skimmer portátil Filterbelt
- 78 Paquetes de energía
- 80 Bomba

### Sistemas de vacío

- 82 PACS Sistemas de vacío
- 84 Eléctrico MiniVac
- 84 MiniVac I
- 85 MiniVac II
- 85 MiniVac III
- 86 Aspiradora todo terreno
- 88 Accesorios para aspiradoras

## ALMACENAMIENTO

### Tanques de almacenamiento

- 90 QuickTank
- 90 Vejigas remolcables
- 91 Tanques de almohada
- 91 Tanques de cubierta

## DISPOSICIÓN

### Incineradores

- 92 MediBurn
- 93 SmartAsh
- 94 Drug Terminator
- 95 Accesorios para incineradores



ELASTEC E28 Barco de trabajo



ELASTEC E26C Barco de trabajo

## ATERRIJAJE DE BARCOS DE TRABAJO

**Artes de desembarco de aluminio Elastec** están diseñados para funcionar en aguas poco profundas o abiertas. Reconociendo que la respuesta y el mantenimiento de las vías navegables pueden requerir varar, están equipados con una rampa de proa. Estos impresionantes barcos de trabajo de aluminio pueden alcanzar normalmente de 30 a 40 nudos, dependiendo de la elección de las opciones de propulsión.

Modelo	E18	E20	E23	E26C	E28	E32
<b>Longitud</b>	18 ft 6 pulgada 5.7 m	20 ft 7 pulgada 6.3 m	23 ft 7m	26 ft 9 pulgada 8.1 m	28 ft 1 pulgada 8.56 m	31 ft 6 pulgada 9.6 m
<b>Haz</b>	7 ft 3 pulgada 2.2 m	8 ft 1 pulgada 2.46 m	8 ft 1 pulgada 2.46 m	7 ft 4 pulgada 2.24 m	8 ft 1 pulgada 2.46 m	10 ft 4 pulgada 3.15 m
<b>Puerta de carga</b>	49 pulgada 1.24 m	64 pulgada 1.62 m	64 pulgada 1.62 m	64 pulgada 1.62 m	64 pulgada 1.62 m	72 pulgada 1.82 m
<b>Carga máxima *</b>	1,000 lb 454 kg	2,000 lb 907 kg	3,000 lb 1,360 kg	5,000 lb 2,268 kg	5,500 lb 2,495 kg	8,000 lb 3,629 kg

La nave de desembarco se puede configurar con una configuración de consola simple o una cabina completamente cerrada. Estos barcos están diseñados para derrames de petróleo, aplicaciones municipales y comerciales. Las características disponibles incluyen un pescante de servicio pesado y un sistema de wpulgada, un poste de remolque para remolcar la pluma y una puerta / rampa de proa que permite la carga y descarga desde la orilla. Nuestro modelo E26C se puede enviar en un contenedor estándar de 40 pies para reducir los costos de transporte.



ELASTEC E26C Barco de trabajo



## INLANDER BARCO Y BARCAZA

El **barco y barcaza ELASTEC Inlander** es un sistema de botes de poco calado, una alternativa segura y funcional al uso de botes de pesca para operaciones de respuesta. El barco de 22 pies / 6,7 m de largo tiene un casco en V modificado con un desnivel de 6 grados para un rendimiento máximo de velocidad a peso en aguas agitadas o rápidas. La forma rectangular recta y escarpada del Inlander Boat and Barge permite que se enganchen para formar varias plataformas de trabajo y buceo. También está disponible una versión estrecha, capaz de caber en un contenedor para almacenamiento y envío.

<b>Longitud:</b>	22 ft / 6.7 m (24 ft / 7.3 m con protección de motor)
<b>Haz:</b>	101 pulgada / 2.6 m (91 pulgada / 2.3 m para versión contenedor)
<b>Lados:</b>	36 pulgada / .91 m
<b>Sequía:</b>	6 pulgada / .15 m
<b>Cáscara:</b>	Semi en V con altura muerta de 6 grados
<b>Material:</b>	Aluminio de grado marino 5052 3/16
<b>Desplazamiento:</b>	2,600 lb / 1,179 kg (con motores gemelos de 90 CV)
<b>Carga máxima:</b>	4,000 lb / 1,814 kg con francobordo de 25 pulgadas
<b>Fuera de borda:</b>	Configuraciones de uno o dos motores disponibles
<b>Configuración de cubierta abierta:</b>	95 sq ft / 8.8 sq m área de cubierta con consola 115 sq ft / 10.7 sq m área de cubierta sin consola



## BARCOS PLATAFORMA

El barco con plataforma ELASTEC es un barco de trabajo estilo catamarán construido para proporcionar una plataforma de trabajo estable y segura. La barandilla y la plataforma antideslizante proporcionan un área para el transporte de personal y equipo de trabajo. Su diseño robusto permite que este catamarán versátil realice una variedad de tareas de mantenimiento de vías navegables y marinas. Esta embarcación requiere un mantenimiento mínimo ya que tiene pocas partes móviles y su propulsión es proporcionada por un solo motor fuera de borda. Hay tamaños personalizados disponibles.

<b>Longitud:</b>	16 ft / 4.8 m	19 ft / 5.8 m
<b>Haz:</b>	8 ft 6 pulgada / 2.6 m	8 ft 6 pulgada / 2.6 m
<b>Tamaño del casco:</b>	29.5 x 20.25 pulgada 75 x 51 cm	29.5 x 20.25 pulgada 75 x 51 cm
<b>Calado operativo (buque faro):</b>	6 pulgada / 15 cm	6 pulgada / 15 cm
<b>Desplazamiento (buque faro):</b>	2,475 lb / 1,122 kg	2,775 lb / 1,258 kg
<b>Capacidad de carga útil:</b>	1,500 lb / 680 kg	1,800 lb / 816 kg
<b>Espacio total de la cubierta:</b>	102 ft <sup>2</sup> / 9.47 m <sup>2</sup>	126 ft <sup>2</sup> / 11.7 m <sup>2</sup>
<b>Espacio de trabajo en la cubierta:</b>	65 ft <sup>2</sup> / 6.03 m <sup>2</sup>	65 ft <sup>2</sup> / 6.03 m <sup>2</sup>
<b>Fuera de borda:</b>	20 or 50 hp	20 or 50 hp



## KVICHAK/MARCO BARCO FILTERBELT

El barco Filterbelt de Kvichak / MARCO es un barco desnatador de respuesta rápida que puede operar en aguas protegidas como puertos, puertos, ríos y entornos interiores. El sistema filtra los desechos y los sólidos arrastrados del aceite, que luego se retiene a bordo en los tanques de aceite recuperado. Esta embarcación también es el componente principal del Sistema de Respuesta Rápida del Río (R3S) de Elastec. El conjunto R3S consta de una embarcación Filterbelt Kvichak / MARCO, dos BoomVanes™ de 0,5 m, dos patas de 150 pies / 46 m de pluma OptiMax y una vejiga remolcable.



<b>Longitud:</b>	31ft 3 pulgada / 9.4 m incluyendo protector de motor
<b>Haz:</b>	9 ft 8 pulgada / 2.9 m
<b>Sequía:</b>	2 ft / 0.6 m Buque faro (fuera de borda abajo)
<b>Sequía:</b>	2 ft 11 pulgada / 0.9 m Cargado (fuera de borda abajo)
<b>Tanques de recuperación de petróleo:</b>	1,200 gal / 4,542 liters / 4.5m <sup>3</sup> total
<b>Velocidad máxima de tránsito:</b>	17 nudos (buque faro)
<b>Propulsión estándar:</b>	Dos fuerabordas de 4 tiempos y 90 hp

### Rendimiento del desnatador de aceite;

**Grupo 1:** Aceites no persistentes hasta 50 bbls / hr / 8 m<sup>3</sup> por hora (usando recuperación de brillo o Diésel / jet fuel)

**Grupo 2:** Aceites persistentes hasta 207 bbls / hr / 33 m<sup>3</sup> por hora (usando lubricantes y almohadillas de recuperación de crudo)

**Grupo 3 y 4:** Aceites persistentes hasta 427 bbls / hr / 68 m<sup>3</sup> por hora (usando solo la correa de respaldo)





## OMNI CATAMARAN

El **ELASTEC Omni Catamaran** es un versátil barco de trabajo de aluminio que ofrece una variedad de aplicaciones de mantenimiento de vías navegables y servicios de marina en aguas abrigadas. Se puede instalar una variedad de contenedores que permiten la recolección de basura flotante, el lavado de la pared del muelle y el río, la extracción de saneamiento, el transporte de carga y las capacidades de pulgada en forma de A. Cuando las placas de cubierta están en su lugar, el Omni Catamaran se convierte en una plataforma útil para realizar tareas de mantenimiento.

- El exclusivo sistema de cápsulas intercambiables permite que la embarcación realice muchas funciones.
- Sin componentes hidráulicos ni piezas móviles complejas que mantener.
- Los guardabarros con ruedas permiten conducir la embarcación a lo largo de las paredes donde la basura es más frecuente.
- Los travesaños seccionados permiten que el barco se aleje de las paredes del muelle con facilidad.
- El sistema de vainas permite cargar artículos directamente en el muelle y subirlos al barco.



Omni Catamarán con vaina de bombeo



## REMOLQUES Y CONTENEDORES DE RESPUESTA

Elastec ofrece remolques y contenedores en una variedad de tamaños y estilos para transportar y almacenar equipos de respuesta a derrames. Pueden equiparse a medida y suministrarse según sus especificaciones.

Los remolques se pueden modificar con una puerta lateral para un acceso completo al equipo o completamente cerrados con una rampa / puerta. También se encuentran disponibles remolques de cama abierta.



Equipamos contenedores de envío ISO estándar con rieles para almacenar diferentes tipos de barreras petroleras (incluida la barrera contra incendios). El sistema de barandillas permite que la barrera se seque y facilita el almacenamiento y despliegue.





## TRANSPORTADOR DE ORUGAS MULTIUSOS

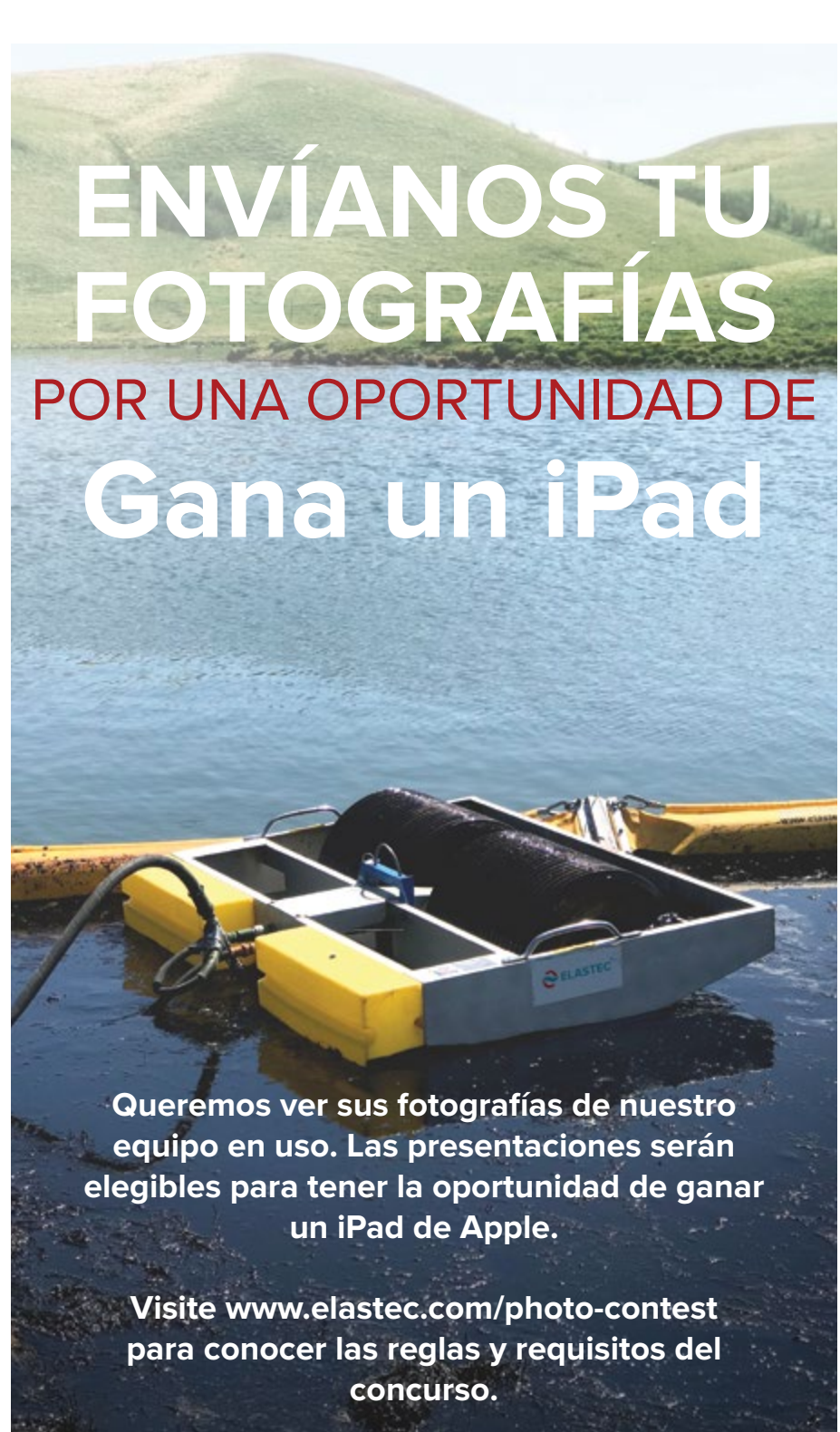
El carro sobre orugas multiusos ELASTEC puede transportar equipo pesado en terrenos blandos y terrenos accidentados. La potencia hidráulica integral le permite hacer funcionar un skimmer de tambor con bomba ES400. La grúa admite operaciones en ubicaciones remotas.

- Carga útil de hasta 6,600 lbs / 3,000 kg
- Impulsa equipos hidráulicos
- Cama inclinable
- Huella de suelo reducida
- Accionamiento hidrostático



## ATV MULTIUSOS

Reconociendo que los derrames de aceite ocurren a menudo en áreas de difícil acceso, el vehículo todo terreno de usos múltiples ELASTEC está equipado con un motor Diésel que ha sido adaptado para operar equipo hidráulico auxiliar. El vehículo también se puede suministrar con orugas, pescante, skimmer o bomba sumergible.



# ENVÍANOS TU FOTOGRAFÍAS POR UNA OPORTUNIDAD DE Gana un iPad

Queremos ver sus fotografías de nuestro equipo en uso. Las presentaciones serán elegibles para tener la oportunidad de ganar un iPad de Apple.

Visite [www.elastec.com/photo-contest](http://www.elastec.com/photo-contest) para conocer las reglas y requisitos del concurso.



Photo by SINTEF



Deepwater Horizon 2010

## FUEGO AMERICANO

ELASTEC American Fireboom emplea un núcleo único resistente a altas temperaturas y componentes de tejido cerámico que retienen la integridad estructural desde -65 ° F / -54 ° C hasta más de 2,000 ° F / 1,093 ° C. Está compuesto de malla tejida de acero inoxidable, flotación de cerámica, cable de tensión de acero inoxidable incorporado y cubierto con tela de PVC de sacrificio. American Fireboom se puede utilizar en una función protectora (manteniendo el petróleo quemado lejos de los activos) o para operaciones de combustión controladas dinámicas. Se puede empaquetar en cajas, contenedores o paletas para su almacenamiento y transporte.



500 pies / 150 m de American Fireboom empaquetado en un contenedor de 20 pies.

<b>Altura total:</b>	30 pulgada / 760 mm	20 pulgada / 50 cm
<b>Flotador:</b>	12 pulgada / 300 mm	8 pulgada / 20 cm
<b>Falda:</b>	18 pulgada / 450 mm	12 pulgada / 30 cm
<b>Peso:</b>	8.1 lb/ft / 12 kg/m	5.1 lb/ft / 7.7 kg/m
<b>Longitud de la sección:</b>	50 ft / 15 m	50 ft / 15 m
<b>Volumen de almacenamiento:</b>	77 cu/ft 2.2 cu/m por sección	24 cu/ft 0.68 cu/m por sección



## ENCENDEDOR DE ARRANQUE SEGURO

El encendedor de arranque seguro ELASTEC está diseñado para proporcionar una manera segura y fácil de iniciar quemaduras controladas para el control de derrames de petróleo. Cada contenedor de un galón / 3.8 litros está precargado con un agente gelificante Safe Start no tóxico para ser mezclado con combustible Diésel.



Deepwater Horizon 2010



Deepwater Horizon 2010

## HYDRO-FIRE® BOOM MKII

**ELASTEC Hydro-Fire® Boom** es una barrera contra incendios inflable de última generación. Es un sistema completo compuesto por 500 pies / 150 m de pluma en un carrete motorizado con soplador de aire integrado, mangueras, equipo de remolque, fuente de alimentación y dos bombas de agua de alta capacidad. Las barreras contra incendios de Elastec se han sometido a pruebas rigurosas y han superado a los sistemas de la competencia en las operaciones de quemado en el lugar (ISB). Más de 90.000 pies / 27 km de nuestra barrera contra incendios se han suministrado en todo el mundo.



<b>Altura total:</b>	34 pulgada / 86 cm
<b>Flotador:</b>	15 pulgada / 38 cm
<b>Falda:</b>	19 pulgada / 48 cm
<b>Longitud de la sección:</b>	100 ft / 30 m
<b>Volumen de almacenamiento:</b>	5 secciones por carrete

Contenedor opcional de 20 pies



“Los sistemas Hydro-Fire® Boom recolectaron la mayor cantidad de aceite y fueron responsables del mayor volumen de quemaduras de aceite por sistema”. \*

\* Informe de BP “Evaluación del rendimiento de Fireboom, noviembre de 2010”





## BOOMVANE™ SPRAY

El sistema de pulverización Elastec BoomVane™ se puede desplegar desde embarcaciones de servicio pequeñas, como embarcaciones de pesca costera, embarcaciones de trabajo y de piloto, para la aplicación de dispersantes en derrames de hidrocarburos marinos. El BoomVane de 1 m permite un ancho de pulverización más amplio (65 pies / 20 m) que los sistemas de brazo convencionales.

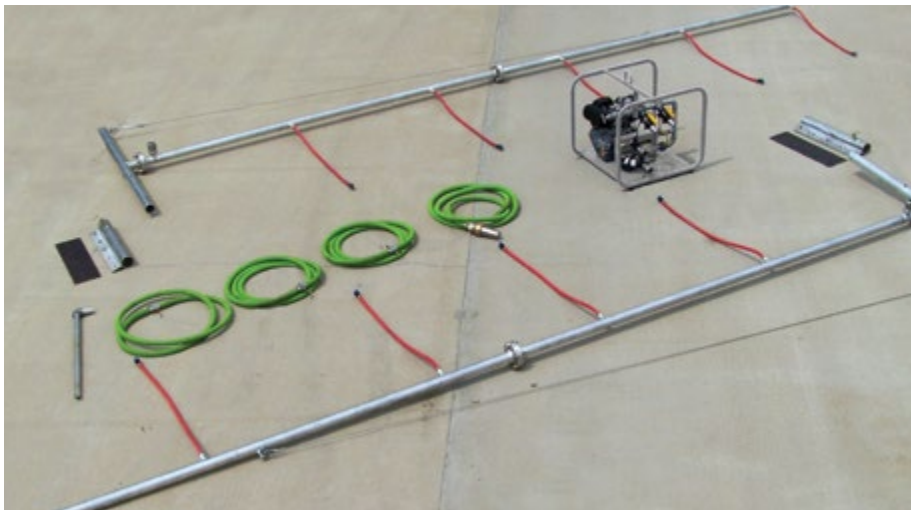
El BoomVane Spray ha sido desarrollado con fondos de NOFO (Asociación Noruega de Mares Limpios para Empresas Operadoras) con el objetivo de proporcionar a los buques de bajo desplazamiento una forma de pulverizar dispersante de forma segura en aguas profundas cerca de la costa.



## NEATSWEEP®

**ELASTEC NeatSweep®** es un sistema de aplicación de dispersante de derrames de petróleo de precisión que proporciona una gran tasa de encuentro de petróleo derramado sobre el agua. La bomba de dispersante detecta automáticamente la velocidad del barco remolcador y autoajusta la tasa de pulverización de acuerdo con los parámetros preestablecidos. Un panel de mezcla se remolca detrás de la zona de aplicación del dispersante (DAZ) para ayudar a mezclar el dispersante del derrame de petróleo con el petróleo en la superficie del agua.





## ELASPRAY

**ELASTEC ElaSpray** está diseñado para una fácil instalación en remolcadores, embarcaciones de suministro en alta mar u otros tipos de embarcaciones. El sistema contiene una bomba compacta impulsada por un motor Diésel para rociar dispersante diluido o puro. Dos brazos rociadores de aluminio de grado marino están montados en el poste de soporte y asegurados por los cables de cobertura. Cada brazo rociador estándar está montado con cinco boquillas rociadoras.



## VIGILANCIA AÉREA

El **ELASTEC Aerostat 3** es un aerostato liviano y portátil que puede admitir una variedad de cámaras para vigilancia en tiempo real y una variedad de aplicaciones de fotografía aérea, incluida la respuesta a derrames de petróleo, la seguridad y el monitoreo ambiental. Incorpora unas alas patentadas que estabilizan el globo y le dan sustentación. Este exclusivo sistema de vigilancia se suministra listo para usar, solo agrega helio. Se entrega con un carrito de mano que sostiene 200 m / 656 pies de línea de amarre naranja de alta resistencia y ancla de tierra; la unidad se puede desplegar y recuperar en cuestión de minutos.



# TALLERES DE TRABAJO

Elastec ofrece talleres durante todo el año para compartir y fomentar el conocimiento y las técnicas sobre derrames de hidrocarburos. Visitar [www.elastec.com/elastec-workshops](http://www.elastec.com/elastec-workshops) para más información.

**Obtenga crédito para la educación continua y el repaso de HAZWOPER.**





## SHOREMAX

**ELASTEC ShoreMax** es un brazo inflable de contención de derrames de petróleo para uso especial en entornos de aguas tranquilas y poco profundas o para atravesar la playa y el mar. Es ideal para hacer la transición entre una barrera flotante convencional y la costa. Igualmente, es muy útil en áreas de pantanos y marismas donde el nivel del agua puede subir y bajar. El lastre se proporciona mediante tubos llenos de agua.



## TUNDRAGUARD

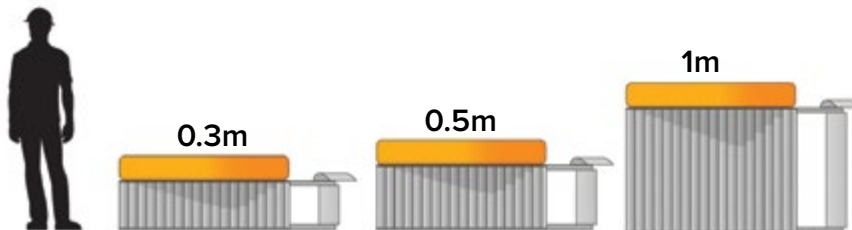
El brazo de contención de derrames de petróleo **ELASTEC TundraGuard** es eficaz en pantanos, marismas y humedales. Es una barrera liviana de propósito especial para uso en entornos de aguas tranquilas y poco profundas donde el nivel del agua puede fluctuar y causar que las barreras convencionales tengan fugas o fallen debido a la conexión a tierra.





## 0.3m & 0.5m BOOMVANE™

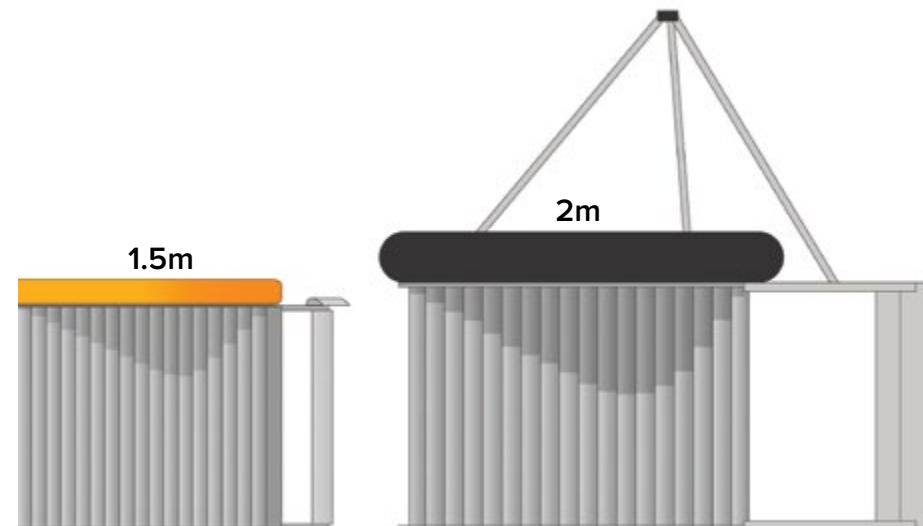
Los modelos **ELASTEC BoomVane™** de **0,3 m** y **0,5 m** están diseñados para operaciones en tierra en ríos poco profundos con aguas de menos de 3 pies / 1 m. El BoomVane permite el despliegue de la pluma en corrientes rápidas sin utilizar barcos. También se pueden utilizar en operaciones de barrido de ríos amplios.



## 1m BOOMVANE™

El **ELASTEC 1m BoomVane™** está construido con una cascada de alas verticales montadas en un marco rectangular. Impulsada por la corriente, la BoomVane, sostenida por una sola línea de amarre, se balancea hacia la orilla opuesta con la barrera petrolera a remolque. Esta herramienta poderosa pero liviana y práctica permite un despliegue rápido de la pluma y se puede operar en aguas con mucho tráfico, ya que el timón de control permite una recuperación rápida y sin esfuerzo del sistema.

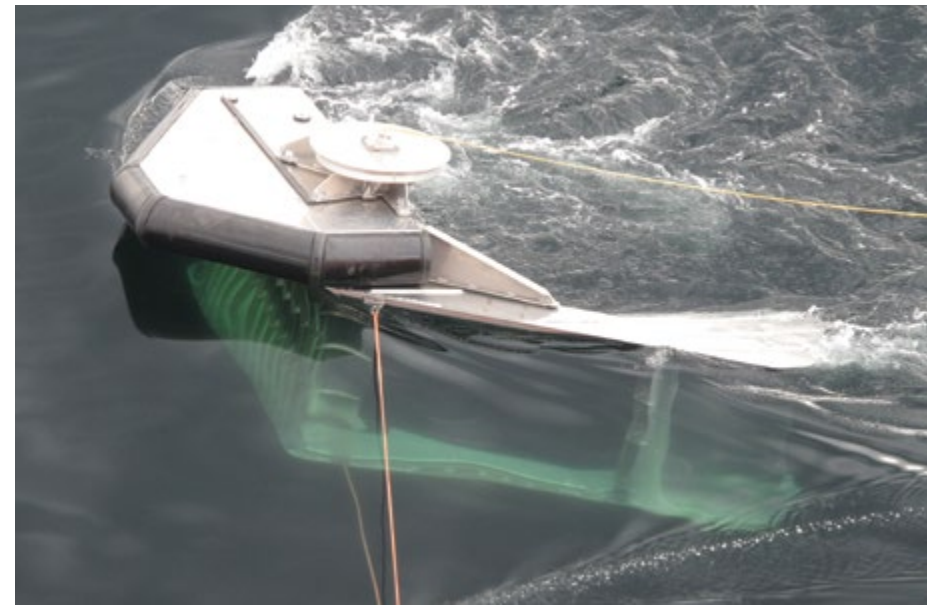
El BoomVane de 1 m está diseñado para aplicaciones tanto en tierra como de barrido de embarcaciones para desplegar barreras petroleras de calado medio y bajo, así como sistemas de contención y recuperación, en ríos y aguas costeras.





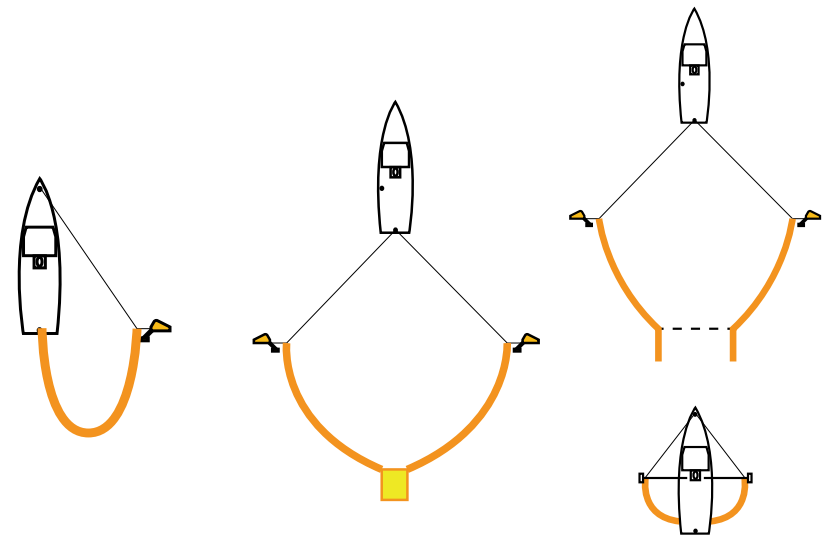
## 1.5m BOOMVANE™

El **ELASTEC 1.5m BoomVane™** es un sustituto probado de los remolcadores secundarios en las operaciones de barrido de la pluma. Es lo suficientemente potente como para remolcar 200 m / 650 pies de pluma de contención de petróleo en alta mar de 1,5 m de altura. También se combina comúnmente con sistemas de contención de aceite de alta velocidad. Ofrece una solución más económica y segura para mantener las operaciones de barrido durante largos períodos de tiempo. Los BoomVanes operan en velocidades del agua que van de 1 a 5 nudos. Como todos los modelos de BoomVane se equilibran automáticamente, no se requieren ajustes ni recortes.



## 2m BOOMVANE™

El **ELASTEC 2m BoomVane™** es la paleta más grande que ofrecemos. Capaz de remolcar barreras en alta mar, este robusto dispositivo también ha sido probado en condiciones árticas. Las organizaciones de respuesta en Noruega han aprovechado el poder de la BoomVane de 2 m para manejar sistemas de fumigación de dispersantes en alta mar.





# PLUMA DE CORTINA

La División de Barreras Flotantes de Elastec (antes American Marine) se estableció en 1967 fabricando barreras y barreras. Ahora producimos una amplia gama de barreras de cortina para respuesta a derrames de petróleo y contención de superficies.

Nuestras barreras de cortina rellenas de espuma se ofrecen en varios tamaños para pequeñas vías fluviales hasta grandes escenarios en alta mar. Equipados con flotación de celda cerrada cilíndrica y una cadena de lastre galvanizada, se ofrecen en una variedad de tejidos. Un cable superior para mayor resistencia es opcional. Las plumas Elastec cumplen con las normas ASTM y los requisitos CFR de los Estados Unidos de acuerdo con los cuerpos de agua.

Una gama completa de accesorios facilita el despliegue, el almacenamiento, el amarre y el mantenimiento.



**SuperStream**

**SuperSwamp**

**Simplex**



**OptiMax**



**SuperMax**

Modelo	Altura	Francobordo	Sequía	Peso
<b>SuperStream</b>	8 pulgada / 200 mm	3 pulgada / 76 mm	5 pulgada / 120 mm	0.5 lb/ft / 0.74 kg/m
<b>SuperSwamp</b>	10 pulgada / 250 mm	4 pulgada / 100 mm	6 pulgada / 150 mm	0.8 lb/ft / 1.1 kg/m
<b>SwiftWater</b>	10 pulgada / 250 mm	4 pulgada / 100 mm	6 pulgada / 150 mm	0.8 lb/ft / 1.1 kg/m
<b>Simplex</b>	12 pulgada / 300 mm	6 pulgada / 150 mm	6 pulgada / 150 mm	1.68 lb/ft / 2.49 kg/m
	18 pulgada / 460 mm	6 pulgada / 150 mm	12 pulgada / 300 mm	1.7 lb/ft / 2.5 kg/m
	20 pulgada / 500 mm	8 pulgada / 200 mm	12 pulgada / 300 mm	1.8 lb/ft / 2.67 kg/m
	24 pulgada / 610 mm	10 pulgada / 250 mm	14 pulgada / 360 mm	2.2 lb/ft / 3.3 kg/m
<b>OptiMax I</b>	13 pulgada / 330 mm	7 pulgada / 180 mm	6 pulgada / 150 mm	2.2 lb/ft / 3.3 kg/m
	19 pulgada / 480 mm	7 pulgada / 180 mm	12 pulgada / 300 mm	2.3 lb/ft / 3.4 kg/m
<b>OptiMax II</b>	14 pulgada / 350 mm	8 pulgada / 200 mm	6 pulgada / 150 mm	2.3 lb/ft / 3.4 kg/m
	20 pulgada / 500 mm	8 pulgada / 200 mm	12 pulgada / 300 mm	2.4 lb/ft / 3.6 kg/m
<b>SuperMax I</b>	36 pulgada / 910 mm	12 pulgada / 300 mm	24 pulgada / 610 mm	2.9 lb/ft / 4.4 kg/m
<b>SuperMax II</b>	42 pulgada / 1,060 mm	15 pulgada / 380 mm	27 pulgada / 680 mm	4.3 lb/ft / 6.3 kg/m

Tensión inferior	Tensión superior	Fuerza de rotura real
3/16 pulgada / 5 mm Galv. Steel Chain	N/A	1,800 lb / 818 kg
3/16 pulgada / 5 mm Galv. Steel Chain	N/A	1,800 lb / 818 kg
3/16 pulgada / 5 mm Galv. Steel Chain	3/16 pulgada / 5 mm Cable	5,800 lb / 2,630 kg
1/4 pulgada / 6 mm Galv. Steel Chain	N/A	5,000 lb / 2,273 kg
1/4 pulgada / 6 mm Galv. Steel Chain	N/A	5,000 lb / 2,273 kg
1/4 pulgada / 6 mm Galv. Steel Chain	N/A	5,000 lb / 2,273 kg
5/16 pulgada / 8 mm Galv. Steel Chain	N/A	5,000 lb / 2,273 kg
5/16 pulgada / 8 mm Galv. Steel Chain	5/16 pulgada / 8 mm Galv. Cable	6,400 lb / 2,900 kg
5/16 pulgada / 8 mm Galv. Steel Chain	5/16 pulgada / 8 mm Galv. Cable	6,400 lb / 2,900 kg
5/16 pulgada / 8 mm Galv. Steel Chain	1/4 pulgada / 6 mm Stainless Cable	6,400 lb / 2,900 kg
5/16 pulgada / 8 mm Galv. Steel Chain	1/4 pulgada / 6 mm Stainless Cable	6,400 lb / 2,900 kg
3/8 pulgada / 10 mm Galv. Steel Chain	Optional	12,500 lb / 5,669 kg
1/2 pulgada / 12 mm Galv. Steel Chain	5/16 pulgada / 8 mm Stainless Cable	16,500 lb / 7,500 kg

# BOOM DE LA CERCA

Las barreras para vallas de derrames de petróleo **Elastec MaxiMax y MiniMax** se ofrecen en una variedad de tamaños para un despliegue rápido desde carretes, estanterías o tarimas. Esta barrera de petróleo y escombros se usa generalmente para el despliegue en puertos y puertos para embarcaciones circundantes o para proteger recursos. La construcción incorpora miembros de tensión superior e inferior (cable en la parte superior y cadena en la parte inferior).



**MaxiMax**



Modelo	Altura	Francobordo	Sequía	Peso
<b>EconoMax</b>	16 pulgada / 400 mm	6 pulgada / 150 mm	10 pulgada / 250 mm	1.2 lb / ft / 1.8 kg/m
<b>MiniMax</b>	17 pulgada / 430 mm	6 pulgada / 150 mm	11 pulgada / 280 mm	1.2 lb/ft / 1.8 kg/m
<b>MaxiMax</b>	25 pulgada / 635 mm	8 pulgada / 200 mm	17 pulgada / 430 mm	2.2 lb/ft / 3.3 kg/m
	30 pulgada / 760 mm	10 pulgada / 250 mm	20 pulgada / 510 mm	2.6 lb/ft / 3.9 kg/m
	36 pulgada / 910 mm	11 pulgada / 280 mm	25 pulgada / 635 mm	2.8 lb/ft / 4.2 kg/m
	42 pulgada / 1,060 mm	15 pulgada / 380 mm	27 pulgada / 680 mm	5 lb/ft / 7.5 kg/m
	44 pulgada / 1,100 mm	15.75 pulgada / 400 mm	27.5 pulgada / 700 mm	5 lb/ft / 7.5 kg/m

Tensión inferior	Tensión superior	Fuerza de rotura real
3/16 pulgada / 5 mm Galv. Steel Chain	N/A	1,800 lb / 818 kg
3/16 pulgada / 5 mm Galv. Steel Chain	3/16 pulgada / 5 mm Galv. Steel Chain	6,400 lb / 2,909 kg
3/8 pulgada / 10 mm Galv. Steel Chain	1/4 pulgada / 6 mm Stainless Cable	6,400 lb / 2,909 kg
3/8 pulgada / 10 mm Galv. Steel Chain	1/4 pulgada / 6 mm Stainless Cable	6,400 lb / 2,909 kg
3/8 pulgada / 10 mm Galv. Steel Chain	1/4 pulgada / 6 mm Stainless Cable	12,500 lb / 5,669 kg
1/2 pulgada / 12 mm Galv. Steel Chain	5/16 pulgada / 8 mm Stainless Cable	16,500 lb / 7,500 kg
1/2 pulgada / 12 mm Galv. Steel Chain	5/16 pulgada / 8 mm Stainless Cable	16,500 lb / 7,500 kg



## AIRMAX PLUMA INFLABLE

**ELASTEC AirMax** es un brazo de contención de aceite inflable y versátil fabricado con tela de uretano de alta calidad. Los paneles de espuma opcionales en las cámaras de aire brindan mayor integridad. Las plumas AirMax son compactas y rápidas de desplegar, y se ofrecen en una variedad de tamaños para adaptarse a las condiciones del agua. Esta pluma cuenta con una alta relación de flotabilidad a peso que ofrece un excelente comportamiento de las olas y retención de aceite. Elastec ofrece una gama completa de carretes de brazo que se pueden entregar para todos los tamaños de brazo AirMax. Estos carretes están disponibles montados en remolques o en contenedores de almacenamiento.

Modelo	Altura del conector	Altura operativa	Francobordo	Sequía
<b>Río</b>	17.5 pulgada / 44 cm	16 pulgada / 40 cm	8 pulgada / 20 cm	8 pulgada / 20 cm
<b>Puerto</b>	24 pulgada / 61 cm	22 pulgada / 56 cm	8 pulgada / 20 cm	14 pulgada / 35 cm
<b>Nearshore</b>	38 pulgada / 96 cm	32 pulgada / 81 cm	14 pulgada / 35 cm	18 pulgada / 46 cm
<b>Costa afuera</b>	50 pulgada / 127 cm	43 pulgada / 110 cm	18 pulgada / 46 cm	25 pulgada / 64 cm
<b>Agua abierta</b>	57 pulgada / 144 cm	48 pulgada / 122 cm	20 pulgada / 51 cm	28 pulgada / 71 cm
<b>Mar profundo</b>	75 pulgada / 1.9 m	64 pulgada / 163 cm	24 pulgada / 61 cm	40 pulgada / 101 cm

\* Longitudes personalizadas disponibles bajo pedido.



Longitud de la sección	Tensión inferior	Peso
50 ft / 15 m	5/16 pulgada / 8 mm Galv. Chain	1.56 lb/ft / 2.3 kg/m
100 ft / 30 m*	5/16 pulgada / 8 mm Galv. Chain	1.85 lb/ft / 2.75 kg/m
100 ft / 30 m*	3/8 pulgada / 9.5 mm Galv. Chain	2.75 lb/ft / 4.1 kg/m
100 ft / 30 m*	1/2 pulgada / 12.7 mm Galv. Chain	4.25 lb/ft / 6.3 kg/m
100 ft / 30 m*	1/2 pulgada / 12.7 mm Galv. Chain	4.45 lb/ft / 6.6 kg/m
100 ft / 30 m*	1/2 pulgada / 12.7 mm Galv. Chain	4.9 lb/ft / 7.3 kg/m

## AIRMAX V-SWEEP

**ELASTEC AirMax V-Sweep** permite que embarcaciones individuales realicen operaciones de barrido. Un brazo estabilizador opcional montado en el barco que mantiene abierto un extremo del barrido. Se puede colocar un skimmer de petróleo dentro del vértice de la barrera. El V-Sweep se puede suministrar en tela de uretano o caucho (consulte RubberMax V-Sweep).



## RUBBERMAX AUGA INFLABLE

La barrera de contención de aceite **ELASTEC RubberMax** se produce con los últimos materiales y técnicas. Los materiales se han probado exhaustivamente de acuerdo con la ASTM y las normas militares, incluida la resistencia a la perforación y la abrasión, así como la resistencia al desgarro y la tracción. La construcción tiene dos capas de tejido de refuerzo de poliéster recubierto de caucho sintético con compuestos resistentes a la intemperie y al aceite. RubberMax está diseñado con una alta relación de flotabilidad a peso, lo que proporciona a la pluma excelentes características de conducción de olas y retención de aceite. Permanece plano cuando se guarda, optimizando el espacio de almacenamiento.

Modelo	Altura del conector	Altura operativa	Francobordo	Sequía
1000	39 pulgada / 100 cm	31 pulgada / 79 cm	14 pulgada / 36 cm	17 pulgada / 43 cm
1300	51 pulgada / 130 cm	43 pulgada / 110 cm	17 pulgada / 44 cm	26 pulgada / 66 cm
1500	59 pulgada / 150 cm	47 pulgada / 120 cm	20 pulgada / 50 cm	28 pulgada / 70 cm
1800	71 pulgada / 180 cm	59 pulgada / 150 cm	24 pulgada / 60 cm	35 pulgada / 90 cm
2000	78 pulgada / 200 cm	37 pulgada / 170 cm	24 pulgada / 60 cm	43 pulgada / 110 cm



Tensión inferior	Peso
Galv. Steel Chain	4.4 lb/ft / 6.6 kg/m
Galv. Steel Chain	6.0 lb/ft / 8.9 kg/m
Galv. Steel Chain	6.7 lb/ft / 9.9 kg/m
Galv. Steel Chain	9.1 lb/ft / 13.6 kg/m
Galv. Steel Chain	10 lb/ft / 15 kg/m



Foto: Alaska Chadux Corporation

## RUBBERMAX V-SWEEP

**ELASTEC RubberMax V-Sweep** es un sistema de brazo de goma inflable para barrer aceite con un solo recipiente. Un brazo estabilizador opcional mantiene abierto un extremo del barrido en una disposición de barrido lateral. La geometría de la pluma se mantiene en una configuración en V para formar una bolsa de aceite que puede ser recuperada por la mayoría de los desnatadores de aceite.





## CARRETES BOOM

Los carretes de pluma ELASTEC ayudan en gran medida al despliegue y recuperación de la pluma de contención con una mano de obra mínima. Se pueden desplegar y recuperar rápidamente longitudes de pluma. La mayoría de nuestros carretes tienen la capacidad de girar libremente para acelerar el despliegue o en caso de falla de energía. Los carretes montados en remolque se pueden remolcar dentro y fuera de la carretera entre los sitios de despliegue y almacenamiento.



Los carretes de la pluma pueden ser de accionamiento hidráulico o manual y son adecuados tanto para la pluma inflable como para algunos modelos de pluma de flotación de espuma.

Los carretes Elastec se prueban minuciosamente para determinar el rendimiento de carga. Estos carretes se pueden suministrar con carrete de aluminio o acero, con o sin frenos y controles. También pueden estar equipados con rodillos guía para ayudar a distribuir la pluma en el carrete.

El carrete se puede montar en un remolque para mayor movilidad y se puede equipar con luces de carretera, frenos y estabilizadores para su despliegue. Elastec fabrica carretes de pluma de acuerdo con las especificaciones de la Marina de los EE. UU.

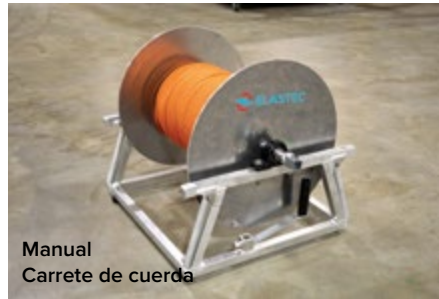
## ACCESORIOS PARA CARRETE DE BRAZO



Carrete Galvanizado



Carrete manual



Manual  
Carrete de cuerda



El carrete de manguera ELASTEC cuenta con un sistema de acoplamiento interno que le permite operar sin desenrollar toda la manguera.



Los carretes de pluma ELASTEC pueden diseñarse para caber dentro de contenedores de envío para almacenamiento y despliegue rápido.



## SOPORTES DE CONTROL Y SOPLADORES

Elastec fabrica soportes de control de carretes de brazo que pueden incluir sopladores de alta potencia para inflar los brazos. Los sopladores de mochila y los sopladores de alta potencia también están disponibles sin un sistema de soporte de control.



## PAQUETES DE POTENCIA DIÉSEL

El ELASTEC D9 es un paquete de energía hidráulico portátil compacto impulsado por Diésel para operar un carrete de pluma equipado con controles. Se incorpora un tanque hidráulico dentro del bastidor de la jaula antivuelco junto con el indicador de nivel / temperatura, el filtro y el llenador / colador. Hay unidades de potencia más grandes disponibles para hacer funcionar combinaciones de soplador de aire y carrete de accionamiento hidráulico.



## PAQUETES DE ENERGÍA ELÉCTRICA

Elastec ofrece paquetes de energía hidráulica eléctrica compactos para operar un carrete de pluma instalado en muelles o muelles. Los marcos de acero inoxidable o acero pintado pueden equiparse con una selección de motores eléctricos.



## PERMAFENCE

**ELASTEC PermaFence** contiene o excluye materiales flotantes como aceite, malezas y basura. Es capaz de soportar un despliegue a largo plazo en condiciones difíciles. Los flotadores de HDPE rellenos de espuma son muy duraderos y se pueden quitar fácilmente de la correa de alta resistencia para limpiarlos. PermaFence se suministra en diferentes tamaños y longitudes de sección para adaptarse a la aplicación o instalación. Se encuentra disponible una selección de telas para cinturones, junto con una gama de accesorios como compensadores de marea.

Altura	Francobordo	Sequía
18 pulgada / 0.46 m	8 pulgada / 0.2 m	10 pulgada / 25 cm
24 pulgada / 0.61 m	10 pulgada / 0.25 m	14 pulgada / 36 cm
36 pulgada / 0.91 m	12 pulgada / 0.3	24 pulgada / 61 cm
Tejido para bandas tratado con alguicidas (opciones disponibles)		
Flotadores de polietileno HD resistentes a alto impacto		
Lastre del peso del bloque		
Tamaños personalizados a pedido		



## CONTENCIÓN PERSONALIZADA

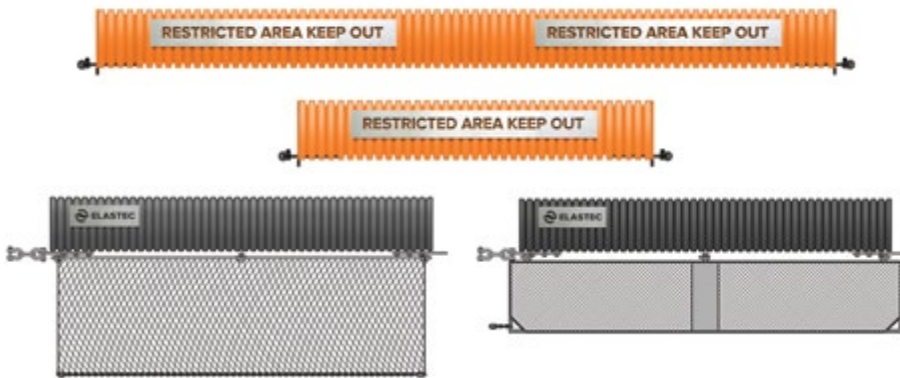
Elastec puede fabricar barreras, barreras o cortinas personalizadas a partir de materiales geosintéticos. Ya sea que se trate de recolección acuática, basura y escombros flotantes, limo y sedimentos, derrames de petróleo o problemas de contaminación del agua superficial, nuestras barreras personalizadas están diseñadas con énfasis en mejorar la calidad del agua a través de la reducción y el control de contaminantes.





# BRUTE BOOM

HEAVY DUTY CONTAINMENT BOOM



**EL ASTEC Brute Boom** es un brazo de servicio pesado capaz de contener basura, troncos y escombros flotantes grandes, además de proporcionar una demarcación marina. Brute Boom se puede implementar en ríos, embalses, océanos y lagos. También se desempeña bien en aguas rápidas.

Este brazo puede equiparse con un faldón de acero galvanizado en caliente opcional debajo para mayor protección y contención. Brute Boom está disponible en 10 pies / 3 my.

Secciones de 20 pies / 6 m. El color estándar es el negro. Otros colores están disponibles con un requisito de pedido de cantidad mínima.



## BRUTE BIN 613

El **ELASTEC Brute Bin 613** captura flotantes de transportes de aguas pluviales y desagües antes de que lleguen a nuestras vías fluviales. Cuenta con una canasta de recolección de 613 pies cúbicos.



## BRUTE BRIDGE

El puente **ELASTEC Brute** utiliza la alta flotabilidad del Brute Boom para crear una plataforma de trabajo y una pasarela de acceso al mismo tiempo que crea una barrera de contención.



## BRUTE BIN 64

**ELASTEC Brute Bin 64** es un sistema de recolección de basura y escombros más pequeño que cuenta con una canasta de recolección de 64 pies cúbicos.





## CORTINAS DE TURBIDEZ

Las cortinas de turbidez, cortinas de limo, pantallas de limo, barreras de limo o barreras de turbidez, como a veces se les llama, son barreras flotantes que se utilizan en proyectos de construcción, dragado y remediación marina para controlar el limo y los sedimentos en un cuerpo de agua. Las cortinas de turbidez ELASTEC se pueden instalar para mantener las áreas de construcción en cumplimiento y proteger el medio ambiente. American Marine, una división de Elastec, ha estado fabricando cortinas de turbidez de calidad desde 1967.

### TIPO I

Para su uso en vías navegables interiores, el filtro ELASTEC Tipo I para aguas tranquilas se fabrica específicamente para el control de la turbidez en condiciones tranquilas. Stillwater Screen se ofrece con opciones impermeables y permeables.

<b>Tela:</b>	18 oz. Tela laminada de vinilo
<b>Tamaño del flotador:</b>	6, 8, 12 pulgada / 15, 20, 30 cm
<b>Flotabilidad neta:</b>	13, 21, 52 libras / pie / 19, 31, 77 kg / m
<b>Componentes de carga:</b>	5,000 libras Galv. Cadena de acero
<b>Lastre:</b>	1/4 pulgada / 6 mm Galv. Cadena
<b>Profundidad:</b>	3-30 pies / 1-9 m
<b>Longitud:</b>	100 pies / 30 m

### TIPO II

ELASTEC Type II Fastwater Screen es una cortina premium duradera para ríos, arroyos y lagos donde hay agua en movimiento, vientos y olas.

<b>Tela:</b>	22 oz. Tela con revestimiento de vinilo
<b>Tamaño del flotador:</b>	8, 12 pulgada / 20, 30 cm
<b>Flotabilidad neta:</b>	21, 52 libras / pie / 31, 77 kg / m
<b>Componentes de carga:</b>	9,800 libras Galv. Cable de acero 7,600 libras Galv. Cadena
<b>Lastre:</b>	5/16 pulgada / 8 mm Galv. Cadena
<b>Profundidad:</b>	3-30 pies / 1-9 m
<b>Longitud:</b>	100 pies / 30 m

### TIPO III

Si el proyecto requiere una cortina profunda para condiciones y caudales difíciles, la barrera de elección es la pantalla ELASTEC Tipo III Ruffwater.

<b>Tela:</b>	22 oz. Tela con revestimiento de vinilo
<b>Tamaño del flotador:</b>	12 pulgadas / 30 cm
<b>Flotabilidad neta:</b>	52 libras / pie / 77 kg / m
<b>Componentes de carga:</b>	Dos de 9,800 lb Galv. Cables de acero 10,600 Galv. Cadena
<b>Lastre:</b>	3/8 pulgada / 10 mm Galv. Cadena
<b>Profundidad:</b>	3-30 pies / 1-9 m
<b>Longitud:</b>	100 pies / 30 m



## SILTMAX

Las cortinas de turbidez ELASTEC SiltMax son barreras flotantes diseñadas para controlar los sedimentos y la escorrentía en los sitios de construcción. Las cortinas de limo SiltMax están diseñadas para un fácil despliegue y cumplen con los requisitos de la Ley de Agua Limpia de los EE. UU. (Sistema Nacional de Eliminación de Descargas de Contaminantes (NPDES) Fase II).

- Operaciones de dragado
- Construcción marina
- Proyectos de remediación
- Protección de entrada / salida
- Pantallas de pescado
- Cortinas de control de la contaminación

## SILTMAX I ECONOMÍA

Para aguas tranquilas, uso de corta duración en canales, estanques y embalses, la cortina de limo SiltMax Type I Economy es compacta para un fácil almacenamiento, muy asequible y puede funcionar con cualquier presupuesto de proyecto. SiltMax I Economy tiene una construcción impermeable y funciona bien para contener el limo y la turbidez de los proyectos cercanos a la costa.

<b>Tela:</b>	Tejido Rip-Stop con revestimiento de PVC reforzado
<b>Tamaño del flotador:</b>	6 pulgada cuadrada EPS calidad marina
<b>Flotabilidad neta:</b>	6 pulgada / 15 cm - 13 libras / pie / 19,2 kg / m
<b>Componentes de carga:</b>	3,000 libras Galv. Cadena de acero
<b>Lastre:</b>	0,41 libras por pie Galv. Cadena
<b>Profundidad:</b>	5 pies / 1,5 m (profundidades personalizadas disponibles)
<b>Longitud:</b>	100 pies / 30 mo 50 pies / 15 m

## SILTMAX I DOT

Para su uso en vías navegables interiores, la cortina de turbidez SiltMax Tipo I DOT se fabrica específicamente para cumplir y superar el Departamento de Transporte de los EE. UU. (DOT) y otros requisitos reglamentarios para el control de sedimentos en condiciones de calma Tipo I. SiltMax Type I DOT se ofrece con opciones impermeables y permeables.

<b>Tela:</b>	18 oz. Tela laminada de vinilo
<b>Tamaño del flotador:</b>	6 pulgada / 15 cm Cuadrado EPS Calidad Marina
<b>Flotabilidad neta:</b>	6 pulgada / 15 cm - 13 libras / pie / 19,2 kg / m
<b>Componentes de carga:</b>	5,000 libras Galv. Cadena de acero
<b>Lastre:</b>	0,72 libras por pie Galv. Cadena
<b>Profundidad:</b>	5 pies / 1,5 m (profundidades personalizadas disponibles)
<b>Longitud:</b>	100 pies / 30 mo 50 pies / 15 m

## SILTMAX II DOT

Adecuado para corrientes suaves, olas y viento, la cortina de turbidez SiltMax Tipo II DOT está diseñada para un despliegue rápido, almacenamiento y manipulación rápidos. También es apropiado para la mayoría de aplicaciones reguladas. La barrera DOT SiltMax Tipo II se ofrece con opciones impermeables y permeables.

<b>Tela:</b>	18 oz. PVC de vinilo
<b>Tamaño del flotador:</b>	6 pulgada / 15 cm Cuadrado EPS Calidad Marina
<b>Flotabilidad neta:</b>	6 pulgada / 15 cm - 13 libras / pie / 19,2 kg / m
<b>Componentes de carga:</b>	9,800 libras Galv. Cable de acero 7,600 libras Galv. Cadena de acero
<b>Lastre:</b>	1,06 libras por pie Galv. Cadena
<b>Profundidad:</b>	5 pies / 1,5 m (profundidades personalizadas disponibles)
<b>Longitud:</b>	100 pies / 30 mo 50 pies / 15 m

## SILTMAX III DOT

Adecuado para su uso en zonas de mareas, ríos y bahías, la cortina de turbidez SiltMax Tipo III DOT está diseñada para un despliegue rápido y está diseñada para flujos medios. Esta cortina es permeable para permitir el flujo de agua mientras retiene el limo y el sedimento.

<b>Tela:</b>	18 oz. PVC de vinilo
<b>Tamaño del flotador:</b>	6 pulgada / 15 cm Cuadrado EPS Calidad Marina
<b>Flotabilidad neta:</b>	6 pulgada / 15 cm - 13 libras / pie / 19,2 kg / m
<b>Componentes de carga:</b>	9,800 libras Galv. Cable de acero 7,600 libras Galv. Cadena de acero
<b>Lastre:</b>	5/16 pulgada Galv. Cadena
<b>Profundidad:</b>	5 pies / 1,5 m (profundidades personalizadas disponibles)
<b>Longitud:</b>	100 pies / 30 mo 50 pies / 15 m



## DEFLECTORES

Los sistemas de deflectores ELASTEC reducen el flujo de aguas residuales en las lagunas de tratamiento para permitir más tiempo para la precipitación de sedimentos. Los deflectores se fabrican en longitudes de hasta 762 m / 2500 pies para reducir el tiempo de montaje en el sitio. El flotador y el cable de tensión bajo el agua están completamente cerrados para brindar fuerza y resistencia al viento. Todas las costuras están soldadas con dieléctrico térmico, lo que elimina las vulnerabilidades de las costuras. Se incorporan ventanas de paso de flujo reforzadas para adaptarse a diferentes caudales.



## BEACH BOUNCER

ELASTEC Beach Bouncer es un brazo de deflexión con faldón de malla diseñado para evitar que las algas Sargassum y otras macroalgas invasoras (algas marinas) lleguen a las playas comerciales. Cuenta con un cable de transporte de carga de acero inoxidable por encima y por debajo de la flotación y un lastre de cadena galvanizado pesado en la parte inferior del faldón.



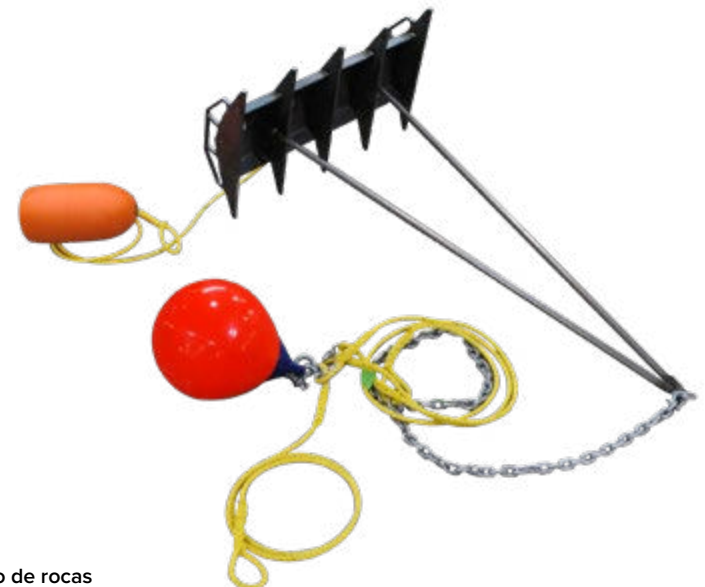
## ACCESORIOS DE AMARRE

Elastec ofrece muchos accesorios para amarrar o instalar plumas en pilotes, muelles y muelles.



## SISTEMAS DE ANCLAJE

Elastec ofrece varios estilos de sistemas de anclaje, que incluyen: Danforth, TerraTwist y Rock Rake.



## ACCESORIOS PARA PLUMA



Brida de remolque con flotador de bala



Conector de tres vías



Brida de remolque con flotador de bala

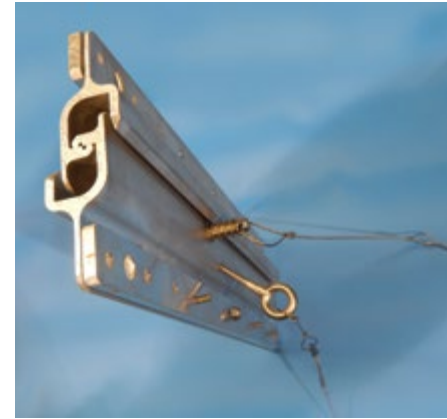


Conector de casco magnético



Compensador de mareas

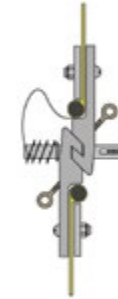
## ACCESORIOS ADICIONALES DE BOOM



Conectores ASTM



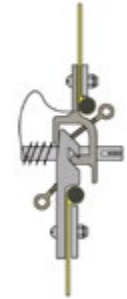
Gancho de agarre



ASTM "Z"  
Conector



Mini tobogán  
Conector



Mini tobogán y  
Conector "Z"



Kit de reparación de telas



## SKIMMER X150 ADVANCING DISCO RANURADO

El ELASTEC X150 es un skimmer de disco ranurado avanzado que cuenta con la innovadora tecnología de desnatado de aceite de nuestro prototipo de 64 discos que ganó el RETO Wendy Schmidt Oil Cleanup X al recuperar 4,670 galones de aceite por minuto.

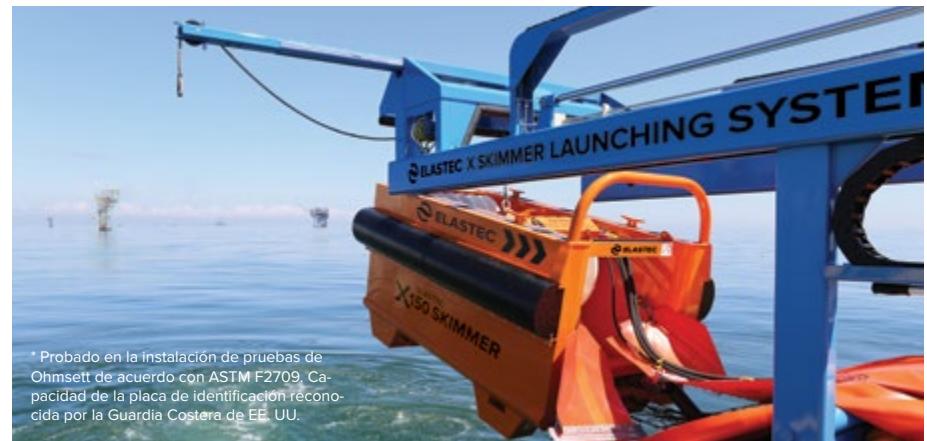


672 gpm / 152 m<sup>3</sup>h  
 1,341 lb / 608 kg  
 108 x 59 x 55 pulgada / 2.74 x 1.50 x 1.4 m  
 Costero, Marino



## SISTEMA DE LANZAMIENTO X150

El sistema de lanzamiento de skimmer ELASTEC X150 combina el skimmer de disco ranurado X150, el paquete de energía, el carrito de la pluma, las mangueras y BoomVane™ y está empaquetado para caber en un contenedor de 20 pies para un envío global rápido.

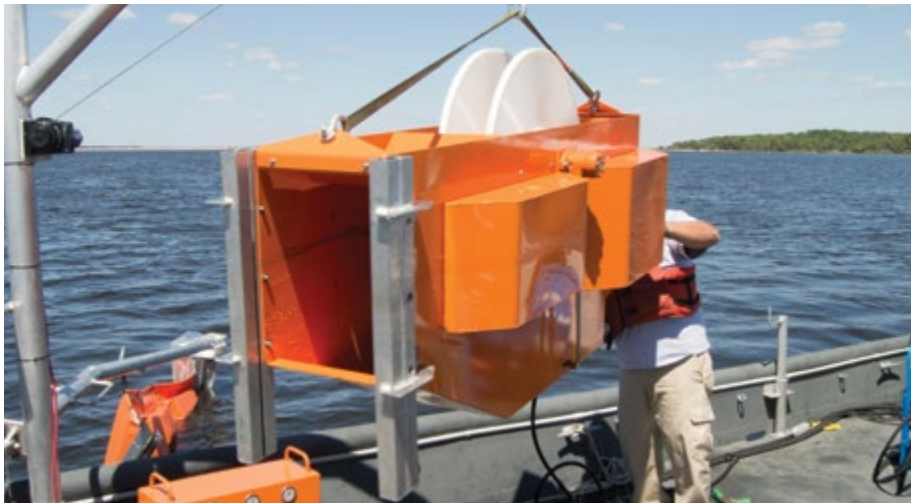


\* Probado en la instalación de pruebas de Ohmsett de acuerdo con ASTM F2709. Capacidad de la placa de identificación reconocida por la Guardia Costera de EE. UU.



## SKIMMER X30 DE DISCO RANURADO

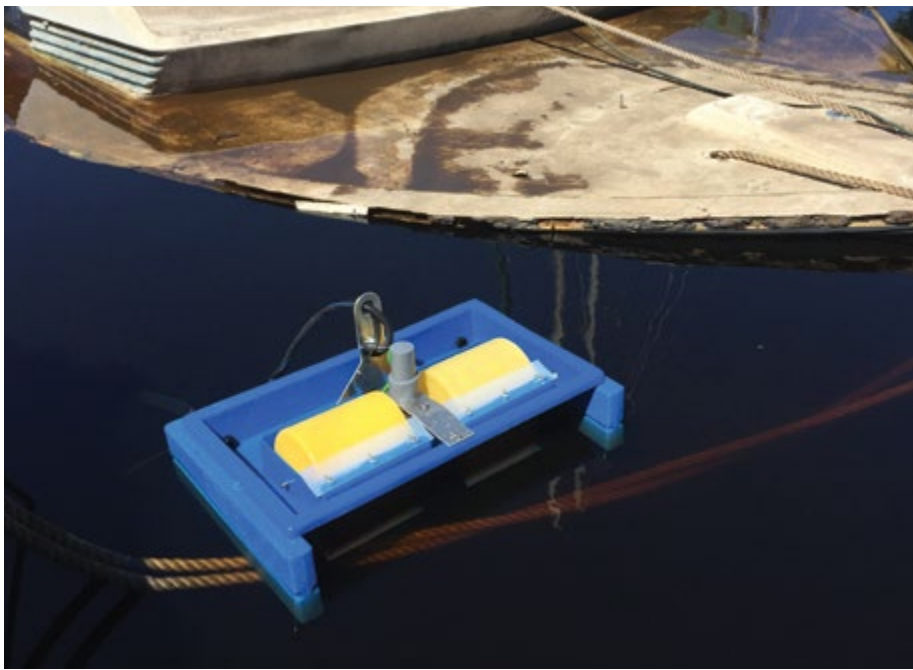
El skimmer de disco ranurado ELASTEC X30 cuenta con discos gemelos en un módulo que se puede incorporar en un sistema de barrido de proa o lateral. El aceite desnatado puede estar contenido en tanques a bordo o remolcados en una vejiga remolcable ELASTEC. El X30 ha sido validado en Ohmsett.



## CASETE X30

El sistema de desnatado ELASTEC X30 CASSETTE utiliza los últimos discos ranurados (patentados) para recuperar el aceite de la superficie del agua. El casete X30 encaja en recipientes de desnatado equipados con cámaras colectoras de canal lateral y es intercambiable con un cinturón de filtro Kvichak / Marco.

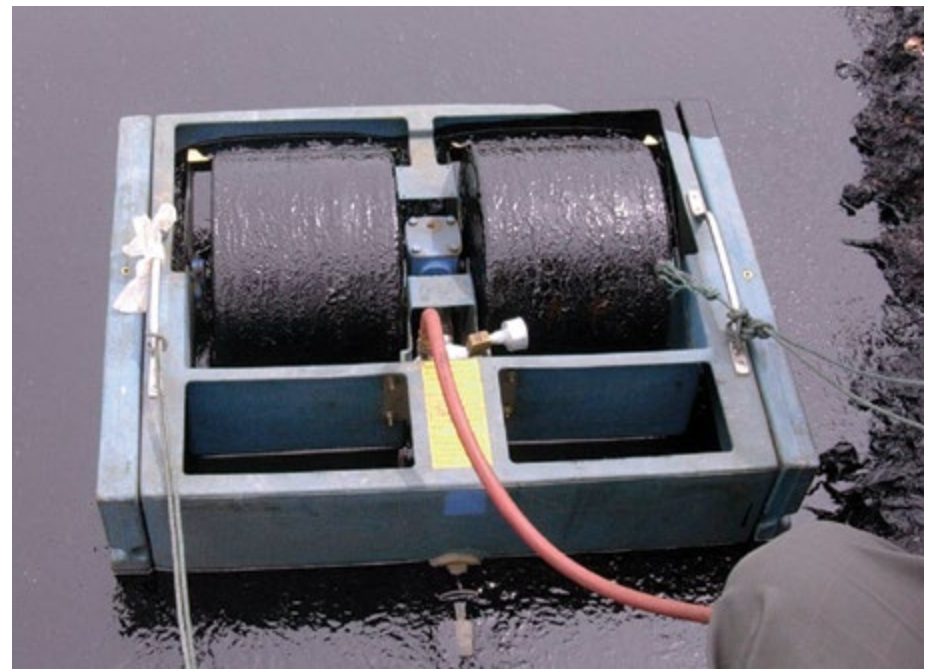




## SKIMMER MINI TAMBOR 12V

Tasa de recuperación variable  
 12 lb / 5.4 kg  
 26 x 17 x 12 pulgada / 0.66 x 0.43 x 0.3 m  
 Industrial y Interior

El mini desnatador de tambor ELASTEC 12V es un desnatador de aceite pequeño y liviano para aplicaciones industriales o pequeños derrames interiores. Alimentado por un motor de 12 V CC, puede funcionar durante largos períodos con una batería de automóvil estándar o una fuente de alimentación continua de 110/220 V.



## SKIMMER DE TAMBOR MINIMAX

20 gpm / 5 m<sup>3</sup>h  
 50 lb / 23 kg  
 41 x 33 x 14 pulgada / 1.04 x 0.84 x 0.36 m  
 Industrial y Interior

El skimmer de tambor ELASTEC MiniMax está fabricado en HDPE, lo que lo hace resistente a muchos productos químicos que se encuentran en pozos industriales, sumideros, separadores y tanques. Hay versiones especiales disponibles para entornos de alta temperatura y muy ácidos.



Se muestra el sistema hidráulico con la bomba E150





## TDS118 SKIMMER DE TAMBOR

90 gpm / 20 m<sup>3</sup>h\*

83 lb / 37.6 kg

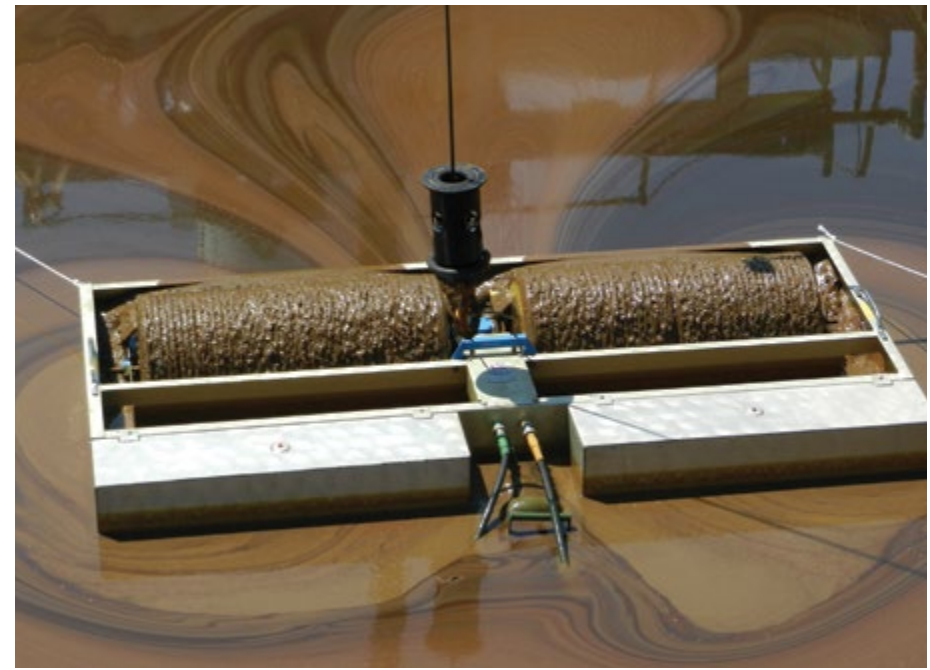
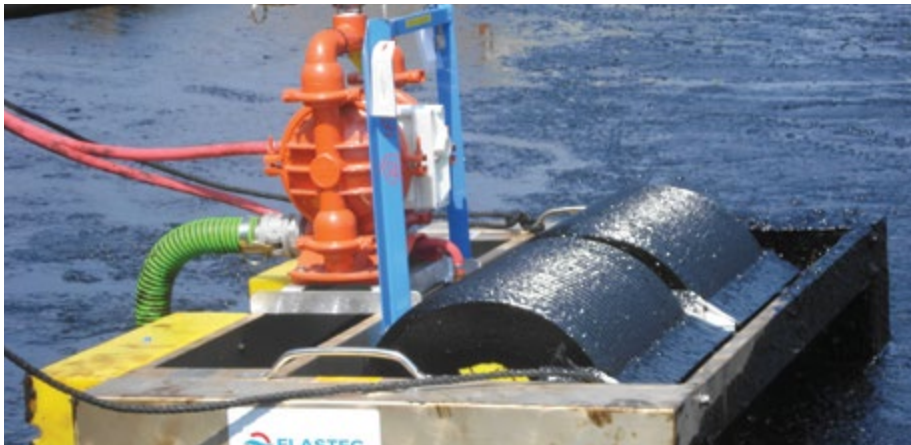
53 x 41 x 18 pulgada / 1.33 x 1.02 x 0.46 m

Industrial, interior, puerto

Tambores lisos o ranurados

El skimmer de tambor ELASTEC TDS118 está disponible con accionamiento neumático o hidráulico para respuesta a derrames de petróleo o para uso industrial. Debido a su poco calado y peso ligero, este práctico skimmer es ideal para la limpieza de arroyos, ríos y lagos. Hay disponibles versiones con cepillo y disco.

\* Capacidad de placa de identificación certificada verificada por la Guardia Costera de EE. UU. En la instalación de prueba de Ohmsett según ASTM F2709



## TDS136 DRUM SKIMMER

170 gpm / 38 m<sup>3</sup>h\*

135 lb / 61 kg

92 x 42 x 18 pulgada / 2.34 x 1.07 x 0.46 m

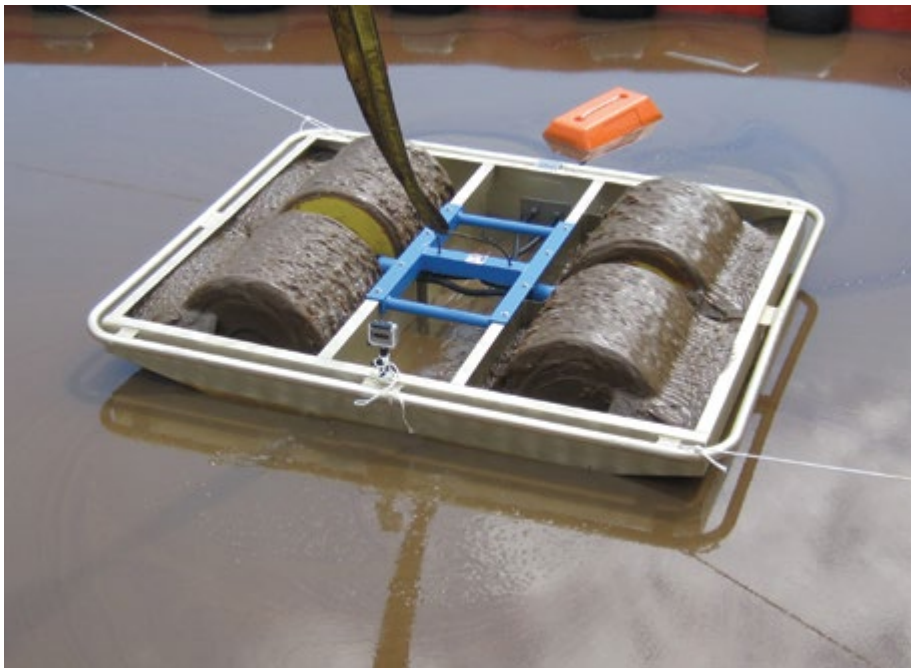
Industrial, Interior, Puerto, Costero

Tambores lisos o ranurados

El skimmer de tambor ELASTEC TDS136 se usa ampliamente en aplicaciones industriales de servicio continuo, así como en respuesta cerca de la costa. Este skimmer liviano combina altas tasas de recuperación con portabilidad, ya que puede ser manejado fácilmente por dos personas.

\* Capacidad de placa de identificación certificada verificada por la Guardia Costera de EE. UU. En la instalación de prueba de Ohmsett según ASTM F2709





## MAGNUM 100

251 gpm / 56 m<sup>3</sup>h\*

202 lb / 92 kg

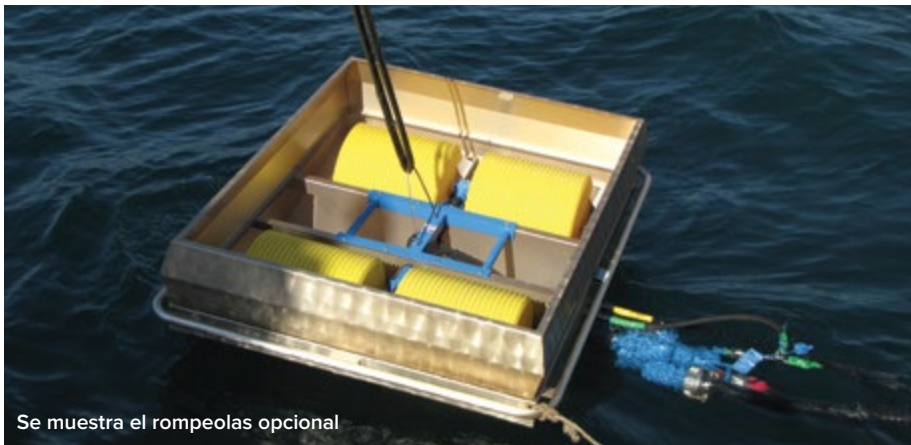
71 x 57 x 26 pulgada / 1.80 x 1.77 x 0.66 m

Industrial, Puerto, Costero

Tambores lisos o ranurados

El skimmer de tambor ELASTEC Magnum 100 es adecuado para derrames más grandes en aguas interiores y costeras. Los cuatro tambores proporcionan más estabilidad en aguas abiertas, mientras que un Wave Breaker opcional aumenta el francobordo. Se pueden instalar serpentines de vapor para ambientes fríos.

\* Capacidad de placa de identificación certificada verificada por la Guardia Costera de EE. UU. En la instalación de prueba de Ohmsett según ASTM F2709



Se muestra el rompeolas opcional



## MAGNUM 200

356 gpm / 81 m<sup>3</sup>h\*

300 lb / 136 kg

71 x 97 x 26 pulgada / 1.80 x 2.50 x 0.70 m

Industrial, costera, aguas abiertas

Tambores lisos o ranurados

El skimmer de tambor ELASTEC Magnum 200 se puede desplegar desde barcos para una respuesta en aguas abiertas. En la foto, se adjunta un Wave Breaker, que aumenta el francobordo del skimmer.

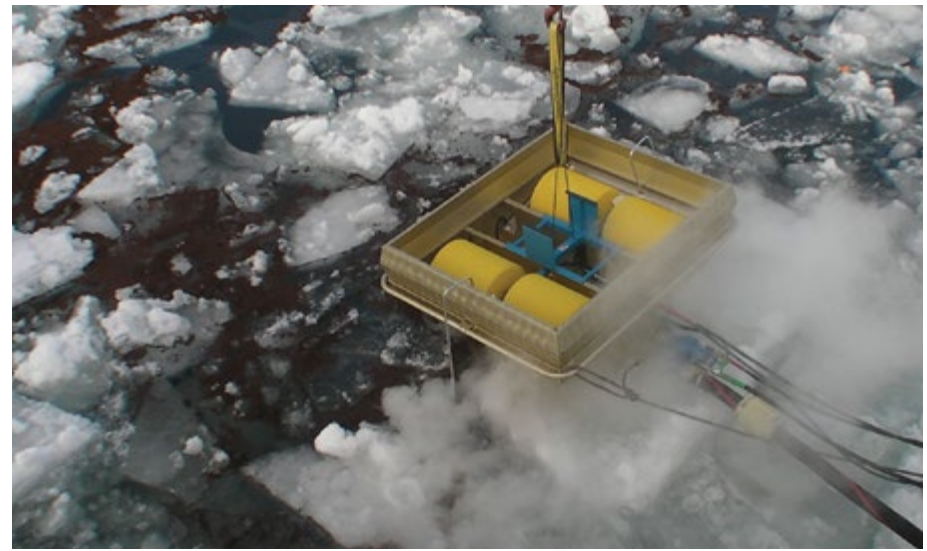
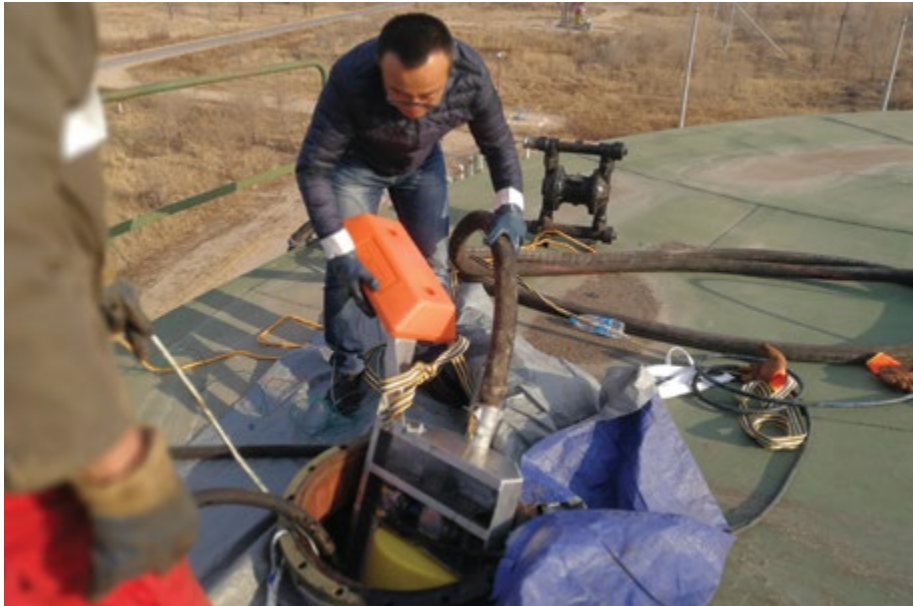
\* Capacidad de placa de identificación certificada verificada por la Guardia Costera de EE. UU. En la instalación de prueba de Ohmsett según ASTM F2709





## SKIMMER ERMITAÑO DRUM

El ELASTEC Hermit Skimmer está diseñado para caber dentro de tanques con pequeñas aberturas. Esta El skimmer ligero es capaz de pasar por una trampilla de 20 pulgada / 50 cm en tanques de aceite usado, sumideros o pozos de inspección. El motor neumático se puede operar con un pequeño compresor o aire de planta. Suministrado con una bomba de diafragma operada por aire opcional, puede recuperar una amplia gama de aceites. Nota: no para ubicaciones peligrosas.



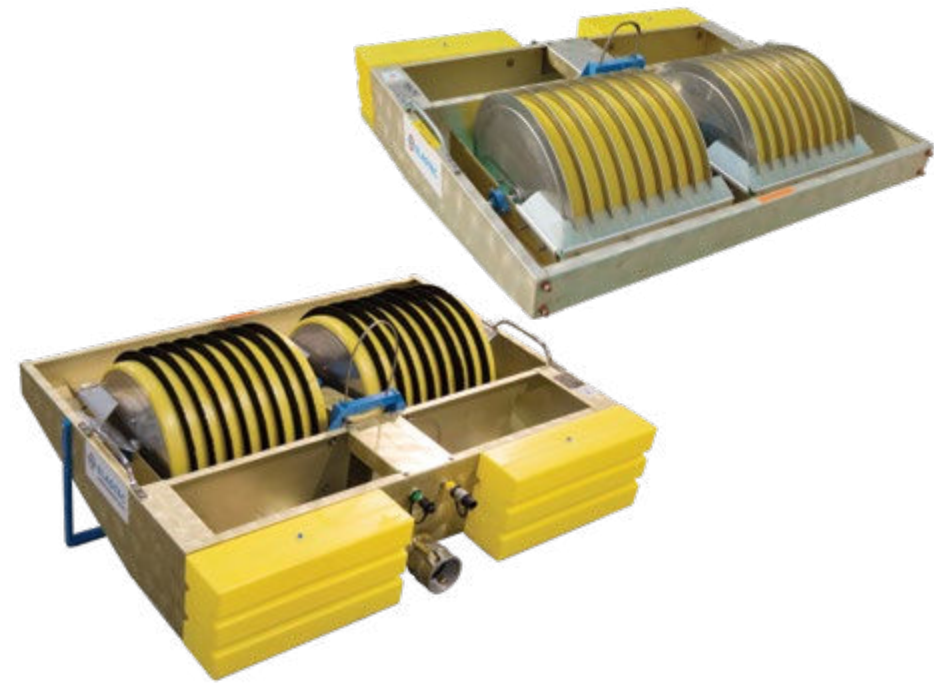
## SISTEMAS DE CALOR DE VAPOR

Nuestros skimmers de tambor están disponibles con un sistema de calentamiento por vapor para ambientes fríos. Los serpentines de vapor se pueden instalar en los canales de recolección en skimmers nuevos o existentes. El calor transferido por el vapor ayuda a que el skimmer funcione al derretir la nieve y el hielo que lo rodean, lo que permite que el aceite fluya hacia los tambores de recolección. También calienta el aceite que se está recogiendo, ayudando al flujo a la bomba de transferencia y evitando que las mangueras se congelen.





Skimmer, bomba y paquete de energía hidráulica Diésel



## CONFIGURACIONES DEL SKIMMER

Elastec puede proporcionar un paquete completo de componentes combinados: skimmer, bomba y paquete de energía. Alternativamente, el cabezal del skimmer se puede suministrar solo, generalmente con un accionamiento neumático. Elastec también ofrece una gama completa de bombas para adaptarse a la aplicación.

### Sistema neumático



Los sistemas neumáticos incluyen un filtro de aceite en línea que se conectará a una fuente de aire en el sitio. El filtro de aceite puede operar el skimmer y la bomba neumática.

## CEPILLO Y DISCO (TAMBOR) SKIMMERS

Elastec ofrece una línea de insertos de disco y cepillo para nuestra probada gama de skimmers de tambor. Estos insertos representan una tecnología patentada que no solo mejora las tasas de recuperación, sino que también amplía el rango de viscosidad que se puede recolectar. Todos los insertos conservan las características de tiro ligero y poco profundo del cabezal del skimmer que es tan popular entre los respondedores. Los insertos de tambor son intercambiables en el campo con un mínimo de herramientas y esfuerzo.

### Sistema Hidráulico Eléctrico



Los paquetes de energía hidráulica eléctrica obtienen energía de una fuente eléctrica en el sitio para proporcionar energía hidráulica al skimmer y la bomba.



## SEASKATER WEIR SKIMMER

520 gpm / 118 m<sup>3</sup>h\*  
215 lb / 98 kg

90 pulgada diámetro x 28 pulgada  
2.28 m diámetro x 0.71 m

El skimmer ELASTEC SeaSkater Weir tiene flotadores de gran diámetro para aumentar el haz de la línea de flotación, lo que ofrece una respuesta a los movimientos de las olas. La alta relación flotabilidad-peso limita los cambios drásticos en el calado debido a la carga del skimmer. El marco de aluminio único está construido para aumentar la resistencia al impacto y la fuerza del skimmer.



ELASTEC SeaSkater NP está disponible sin bomba para su uso con sistemas de vacío o una bomba externa autocebante.



## OCEANSKATER WEIR SKIMMER

1,300 gpm / 300 m<sup>3</sup>h  
413 lb / 187 kg

145 pulgada diámetro x 40 pulgada  
3.68 m diámetro x 1.02 m

ELASTEC OceanSkater Weir Skimmer es una versión más grande del probado sistema SeaSkater de Elastec. Ofreciendo tasas de recuperación más altas dentro de un diseño liviano y robusto, este skimmer generalmente se suministra como un sistema con un paquete de energía hidráulica Diésel, mangueras y carrete de manguera.





## CIRCUS WEIR SKIMMER

El desnatador de vertedero ELASTEC Circus es un desnatador de aceite en línea que se acopla con un brazo de río. El skimmer tiene una cámara circular que acumula y concentra el aceite. Internamente, el Circus puede equiparse con un vertedero o un tambor para la extracción de aceite.

Probado en Ohmsett, el Circus Skimmer recuperó el 90% de aceite a dos nudos de corriente.



Skimmer de circo con  
Tambores contrarrotantes y  
bomba E150



Skimmer de circo con  
Bomba E150 y vertedero  
interno



Skimmer de circo con vertedero  
interno



## SKIMMER DE SUCCIÓN DE CABEZA DE PALA

Tasa de recuperación  
variable  
26 lb / 11.7 kg  
47 x 28 pulgada  
1.19 x 0.7 m

El skimmer de succión ShovelHead de ELASTEC es un cabezal de succión flotante que se puede conectar a cualquier bomba de succión adecuada. El cabezal del skimmer de succión está fabricado en polietileno moldeado y puede recuperar aceites ligeros o líquidos de la superficie del agua. El cabezal tiene un calado de solo 2 pulgadas / 50 mm, lo que le permite operar en aguas muy poco profundas.

## PELICAN WEIR SKIMMER

El vertedero Pelican de ELASTEC Skimmer es un vertedero autoajustable desnatadora. Se puede usar en modo estacionario o conectado a barreras fluviales que canalizarán el petróleo a la entrada del skimmer. La presa se ajusta automáticamente a la velocidad de succión.

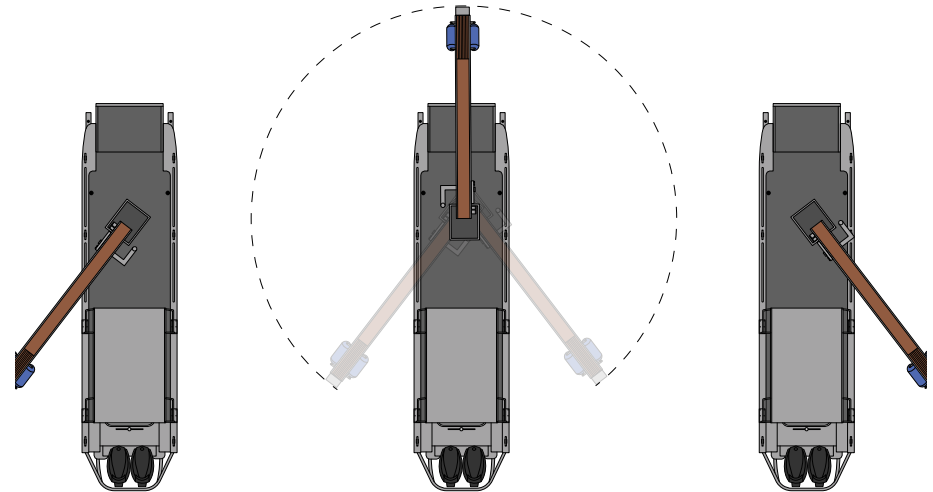




## SKIMMER DE CINTA FILTRANTE PORTÁTIL

El skimmer de cinturón de filtro portátil ELASTEC / MARCO filtra el aceite y los desechos del agua. El agua pasa a través de la correa mientras el aceite se raspa en una tolva de sumidero. Los desechos se recogen manualmente en un recipiente separado.

Las correas de filtro de Marco se ofrecen con varios tipos de almohadillas reemplazables que se adaptan al tipo de aceite que se va a recolectar. Las almohadillas se adhieren al cinturón. Alternativamente, para la recuperación de petróleo pesado, solo se usa la correa de respaldo.





D22 con Magnum200



## PAQUETES DE PODER

Elastec ofrece una amplia gama de paquetes de energía hidráulica para operar carretes de pluma, desnatadores de aceite y bombas. Los paquetes de energía están disponibles con motor diésel o eléctrico. Actualmente fabricamos modelos desde 3 hp / 2,2 kW hasta 100 hp / 74 kW con una selección de bombas y controles hidráulicos.



Los paquetes de energía eléctrica están disponibles con motores y arrancadores TEFC o antideflagrantes. Los paquetes de energía eléctrica se pueden adaptar a los requisitos eléctricos de la instalación.

El nuevo D23S está completamente cerrado para atenuar el sonido en un cuerpo resistente al agua con puertas laterales abatibles para acceso de mantenimiento.



D23S

También ofrecemos neumáticos y orugas para vehículos todo terreno para remolcar en ubicaciones remotas.



D10



E10

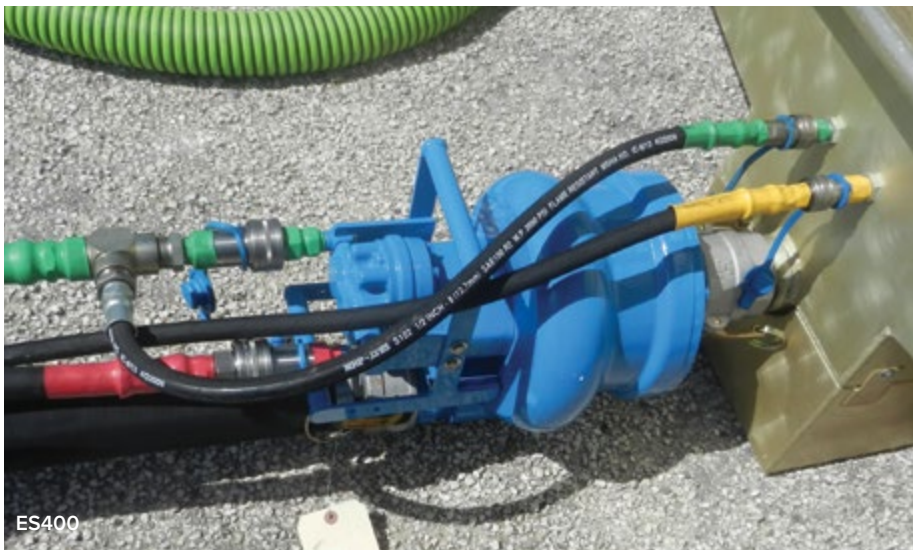


D34



D22 con pistas opcionales





ES400



E600

**Bombas de agua de alta capacidad**

## BOMBAS

Elastec ofrece una gama completa de bombas para su uso en proyectos de remediación y derrames de petróleo, además de tareas generales. Ya sea que esté transfiriendo agua, aceite recolectado o una amplia gama de líquidos, podemos proporcionarle una bomba que se adapte a sus necesidades.

### Bombas sumergibles



E150



ES400



E370



**Bombas peristálticas**



E16

**Bombas centrífugas autocebantes**



**Bomba de lóbulos**

**Bomba de diafragma Diésel**



**Bomba de diafragma neumática**



PACS 2000



PACS 770

## PACS - SISTEMAS DE VACÍO MONTADOS EN REMOLQUE

Los sistemas de vacío montados en remolque ELASTEC PACS están diseñados para eliminar líquidos, sólidos y lodos de la tierra o el agua. Menos costosas que los camiones de vacío, las unidades PACS están aprobadas para el remolque en carreteras. Los modelos con sistema hidráulico integral pueden hacer funcionar bombas y desnatadores de aceite, así como levantar el tanque verticalmente para descargar el contenido.



Se muestra el desnatador de tambor opcional TDS118

Modelo	Capacidad del tanque	Motor	Tipo de bomba de vacío	Capacidad de la bomba de vacío
<b>230</b>	1,200 gal / 4,540 L	20 hp / 15 kW Gas	Paleta refrigerada por aire	230 cfm / 6,500 lpm
<b>286</b>	800 gal / 3,028 L	24 hp / 18 kW Diésel	Paleta refrigerada por aire	286 cfm / 8,000 lpm
<b>339</b>	1,000 gal / 3,785 L	17 hp / 13 kW Diésel	Ventilador refrigerado por aire	339 cfm / 10,200 lpm
<b>332 ATEX</b>	1,000 gal / 3,785 L	25 hp / 18 kW Diésel*	Paleta refrigerada por aire**	332 cfm / 9,400 lpm
<b>424</b>	1,000 gal / 3,785 L	25 hp / 18 kW Diésel	Paleta refrigerada por agua	424 cfm / 12,000 lpm
<b>498</b>	1,000 gal / 3,785 L	25 hp / 18 kW Diésel	Ventilador refrigerado por aire	498 cfm / 14,100 lpm
<b>770</b>	1,000 gal / 3,785 L	34 hp / 25 kW Diésel	Ventilador refrigerado por aire	770 cfm / 21,800 lpm
<b>920</b>	1,000 gal / 3,785 L	74 hp / 55 kW Diésel	Ventilador refrigerado por aire	920 cfm / 26,051 lpm
<b>2000</b>	1,000 gal / 3,785 L	118 hp / 88 kW Diésel	Ventilador refrigerado por aire	2,000 cfm / 56,633 lpm

\* con pararrayones y protección contra sobrevelocidad  
\*\* Certificado ATEX

Modelos montados sobre patines disponibles.



Se muestra ShovelHead opcional



## MINIVAC ELÉCTRICO

ELASTEC MiniVac de accionamiento eléctrico es un sistema de alta potencia que se monta sobre patines con cavidades para horquillas (hay ruedas opcionales disponibles a pedido) que está diseñado para ubicaciones industriales donde hay una fuente de energía disponible. El sistema de vacío MiniVac accionado eléctricamente puede recuperar una amplia gama de líquidos, aceites y lodos.

La bomba de vacío genera rápidamente succión y alto flujo de aire, mientras que los líquidos y sólidos se recuperan en tambores de aceite estándar o en nuestro dispositivo de tolva (extra opcional).



## MINIVAC I

ELASTEC MiniVac I es un sistema de vacío portátil ideal para trabajar en áreas remotas como playas, tuberías y ubicaciones industriales. A este paquete se le agrega una lavadora de agua fría de alta presión capaz de 1,000 psi para limpiar maquinaria y superficies.



## MINIVAC II

ELASTEC MiniVac II es una potente unidad de vacío portátil que puede recuperar una amplia gama de líquidos, aceites y lodos con sólidos arrastrados hasta 2 pulgada / 50 mm de diámetro. La bomba de alta capacidad impulsada por Diésel genera rápidamente un vacío dentro de los tambores estándar utilizando un cabezal ELASTEC DrumIt. También está disponible una unidad de tolva opcional o un tanque de 110 galones / 400 litros.



## MINIVAC III

El ELASTEC MiniVac III puede generar altos niveles de flujo de aire y vacío debido al diseño de la bomba de paletas, lo que lo hace ideal para trabajar en ubicaciones industriales. El vacío se puede aplicar a nuestro sistema Hopper opcional o recipientes de vacío alternativos adecuados.



## ASPIRADORA TODO TERRENO

El ELASTEC All Terrain Vac es un sistema de vacío de alta potencia que está montado en un chasis remolcable de ATV. La unidad es ideal para trabajar en áreas remotas como playas, tuberías y ubicaciones industriales. El All Terrain Vac puede recuperar una amplia gama de líquidos, aceites y lodos con sólidos de hasta 2 pulgada / 50 mm de diámetro.



# SÍGUENOS EN LAS REDES SOCIALES

Y MANTÉNGASE ACTUALIZADO CON LAS ÚLTIMAS NOTICIAS, VIDEOS, ESTUDIOS DE CASO Y PUBLICACIONES DE BLOGS DE ELASTEC CON EXPERTOS DE LA INDUSTRIA.



[WWW.FACEBOOK.COM/ELASTEC](http://WWW.FACEBOOK.COM/ELASTEC)



[WWW.TWITTER.COM/ELASTEC](http://WWW.TWITTER.COM/ELASTEC)



[WWW.INSTAGRAM.COM/ELASTECINC](http://WWW.INSTAGRAM.COM/ELASTECINC)



[WWW.LINKEDIN.COM/COMPANY/ELASTEC](http://WWW.LINKEDIN.COM/COMPANY/ELASTEC)



[WWW.YOUTUBE.COM/USER/ELASTECMOVIES](http://WWW.YOUTUBE.COM/USER/ELASTECMOVIES)



[WWW.VIMEO.COM/ELASTEC](http://WWW.VIMEO.COM/ELASTEC)



## ACCESORIOS DE VACÍO

Arriba: El tanque de vacío todo terreno ELASTEC de 110 gal / 378 L presenta una construcción de aluminio completamente soldada, puertas de apertura total en ambos extremos, dos mirillas para indicación de nivel y cierre automático con válvula de derivación para controlar el vacío.

Abajo: Tambor ELASTEC Es un cabezal de vacío con tapa de tambor que se conecta a un tambor de 55 galones, lo que permite interceptar y almacenar líquidos y sólidos húmedos. Cuenta con un cierre automático y una válvula de alivio de vacío ajustable. Una bola se eleva en la mirilla para indicar cuando el tambor está lleno. DrumIt llena cada tambor a un nivel constante cada vez. Cabezal de filtro de partículas secas también disponible.

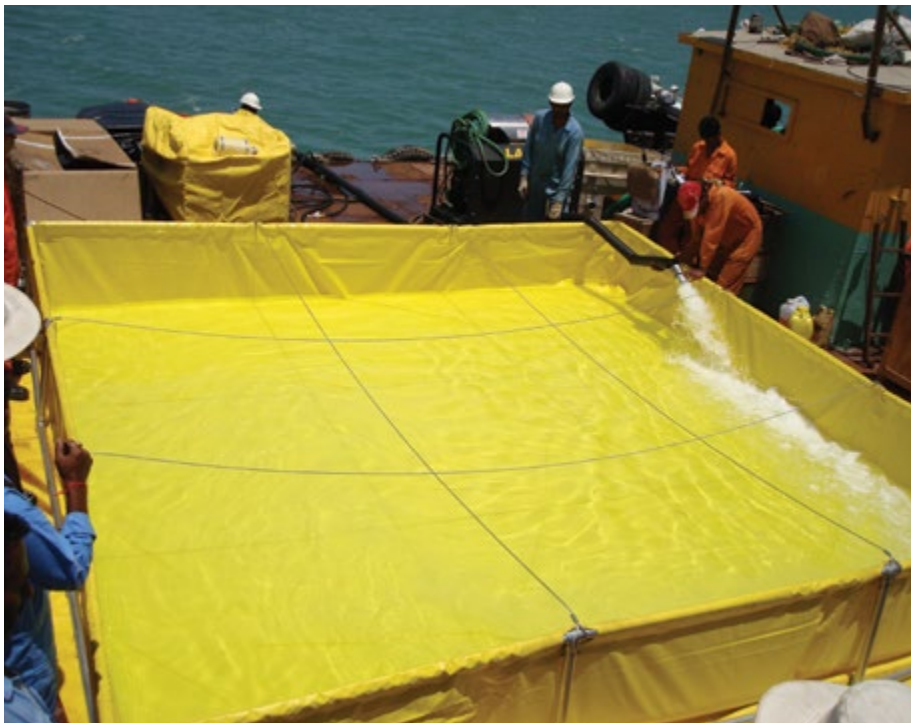


Arriba: La tolva de vacío ELASTEC incluye cierre automático, válvula de descarga de apertura completa y patas retráctiles para facilitar su transporte y almacenamiento.

Abajo a la izquierda: la varita de pico de pato se puede usar para aspirar líquidos de superficies planas. El billete se puede quitar para proporcionar una varilla de succión.

Abajo a la derecha: El inyector de agua ELASTEC es un accesorio en línea que se puede conectar a una manguera de agua para introducir líquido en el contenido que se succiona para ayudar a reducir el polvo.





## QUICKTANK

ELASTEC QuickTank es un tanque de almacenamiento de líquidos abierto con un marco de aluminio rígido que está diseñado para un montaje rápido y fácil. Una selección de tejidos y capacidades que van desde 500 galones / 1,89 pies cúbicos ma 8,000 gal / 30 cu. m están disponibles.



## VEJIGAS REMOLCABLES

Las vejigas remolcables ELASTEC son recipientes de almacenamiento de líquidos temporales y plegables que se pueden usar para almacenar aceite y otros líquidos en tierra o en agua. Se encuentran disponibles tamaños que van desde 500 gal / 1.893 L hasta 3500 gal / 13.249 L. Se pueden remolcar en barco, vacíos o llenos.



## DEPÓSITOS DE ALMOHADA

Los tanques de almohada ELASTEC son contenedores plegables que proporcionan almacenamiento de líquidos temporal, así como a largo plazo. Los tanques de almohada son una opción rentable para una variedad de líquidos, incluidas aguas residuales, combustibles, consumibles, agua potable, jugos de frutas y aceites.



## DEPÓSITOS DE CUBIERTA

El tanque de cubierta ELASTEC se monta con patas hechas a medida y se fija a la cubierta del barco con el sistema de correa de trinquete a los puntos de sujeción adecuados. El cuerpo del tanque está fabricado en un robusto 32 oz. Tejido de uretano resistente al aceite y a los productos químicos.



## MEDIBURN

ELASTEC MediBurn es la solución segura y sencilla para la eliminación de desechos médicos y municipales. Un sistema de control mejorado proporciona hasta un 50% más de ahorro de combustible. Las nuevas funciones de seguridad y las pantallas en varios idiomas son mejoras importantes para el uso global. El MediBurn destruye hasta 110 lb / h / 50 kg / h de desechos médicos y está disponible en dos tamaños.

MediBurn está listo para usar en el momento de la entrega con una formación mínima. Cuenta con controles de última generación fáciles de operar, control automático de ciclo preestablecido para arranque y apagado. La combustión de doble cámara con altas temperaturas de escape superiores a 1.832°F / 1.000 ° C aseguran una combustión limpia de los materiales.

MediBurn utiliza quemadores modulantes y tecnología bajo el aire para minimizar el consumo de combustible. Simplemente conecte la unidad a una fuente de alimentación de 220 voltios, llene el tanque Diésel y el MediBurn estará listo para usar.



## SMARTASH

ELASTEC SmartAsh Cyclonic Barrel Burner® es un incinerador portátil de lotes pequeños que cumple con los requisitos de la EPA de EE. UU. Para la quema de desechos no peligrosos. Cargue un tambor de acero de cabeza abierta de 55 galones / 208 litros, encienda la carga y sujete la tapa. Un torbellino de fuego y un calor intenso se crea dentro del tambor, quemando la basura sin humo ni olor. Una vez que se completa la combustión, solo queda un 3% de ceniza.



Bomba SmartAsh y OilAway



## TERMINADOR DE DROGAS

ELASTEC Drug Terminator es utilizado por las fuerzas del orden, las instalaciones militares y médicas para la eliminación de pruebas de medicamentos y programas de recuperación de medicamentos. Drug Terminator funciona con leña o carbón. Dos sopladores eléctricos de alta velocidad crean un ciclón de calor intenso, eliminando las drogas casi de inmediato. El volumen de material se reduce a una media del 3% de cenizas. La parafernalia de drogas no combustible se esteriliza con calor y puede desecharse en la basura municipal.



## ACCESORIOS INCINERADORES



SmartHeat extrae aire frío del interior del edificio, lo fuerza a través del intercambiador de calor exterior (ubicado encima de SmartAsh) y devuelve el aire caliente para ayudar a calentar la instalación. El aire sobrecalentado proporciona hasta 400.000 Btu por hora de "calor libre" auxiliar.



La caja de devolución de medicamentos es un accesorio que acompaña al terminador de medicamentos. Cuenta con una caja de depósito con llave, una puerta de recuperación con llave y orificios de anclaje para pernos en el piso.



El Document Burner es un inserto que encaja en el tambor de un SmartAsh. Este inserto asegura la incineración completa de productos de papel y documentos importantes cuando no se agrega ningún otro material de alto BTU.



OilAway es un accesorio para el quemador de barril ciclónico SmartAsh que inyecta aceite usado en el barril durante el ciclo de quemado. Esto permite que SmartAsh quemar cargas "húmedas" que normalmente no se pueden quemar. SmartAsh con el accesorio OilAway también elimina el aceite usado a velocidades de hasta 6 gal / h / 23 litros / h.





1309 West Main, Carmi, IL 62821 USA - Headquarters

Tel: +1 (618) 382-2525 Fax: +1 (618) 382-3610

Email: [elastec@elastec.com](mailto:elastec@elastec.com)

[www.elastec.com/2018](http://www.elastec.com/2018)



---

#### Additional Locations

926 County Road 1350 N, Carmi, IL 62821 USA

401 Shearer Blvd., Cocoa, FL 32922 USA

211 N. Market St., Fairfield, IL 62837 USA

