

ZOOMLION

# NOVIDADE MANIPULADOR TELESCÓPICO

## ZTH2506/ZTH3507/ZTH3513



### CARACTERÍSTICAS

#### Padrão

- ▶ Buzina
- ▶ Buzina de inversão
- ▶ Indicador intermitente
- ▶ Controle proporcional eletro-hidráulico
- ▶ Sistema de parada de emergência
- ▶ Luminária de trabalho
- ▶ Ecrã a cor de 10,1 polegadas
- ▶ Garfo de nivelamento automático
- ▶ Nivelamento da estrutura
- ▶ Rebitagem (somente hidrostática)
- ▶ Sistema RAS
- ▶ Ar condicionado de aquecimento e resfriamento
- ▶ Diagnóstico de falhas
- ▶ Porta USB
- ▶ Bluetooth
- ▶ Rádio
- ▶ Ventiladores de retorno
- ▶ Energia auxiliar
- ▶ Sistema de monitoramento da porta
- ▶ Sistema de monitoramento de assento ocupado

### DESTAQUES

- ▶ Chassi de alta potência com excelente desempenho de direção e capacidade fora de estrada
- ▶ Sistema de acionamento 4x4, eixo de direção dianteiro e traseiro com engrenagem diferencial antideslizante para grande força de tração e capacidade de fuga
- ▶ Sistema de extensão acionado por cilindro hidráulico para movimento suave, grande capacidade e amplo ambiente de trabalho
- ▶ O ecrã de exibição de 10,1 polegadas integra monitoramento, controle, entretenimento com uma experiência de interação humano-computador
- ▶ Garfo flutuante padrão e plataforma, caçamba, lança e outros acessórios opcionais atendem às diversas necessidades dos clientes

#### Opção

- ▶ Função de parafuso hidráulico de conexão rápida
- ▶ Câmara de inversão
- ▶ Projeção de ecrã remoto
- ▶ Clique para retrair
- ▶ Ação do eixo XY
- ▶ Memória de posição
- ▶ Controle remoto
- ▶ Pacote de partida a frio
- ▶ Modo ECO

#### Acessórios opcionais

- ▶ Garfo flutuante
- ▶ Balde
- ▶ Forquilha
- ▶ Fecho redondo
- ▶ Lança do guindaste (com guincho)
- ▶ Plataforma
- ▶ Guincho hidráulico
- ▶ Gancho único
- ▶ Copo a vácuo

## ACESSO COM ZOOMLION GREEN

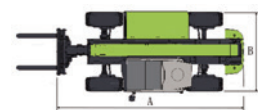
Telefone: 0086(731)-88353680 0086(731)-88250971  
E-mail: awp@zoomlion.com

Endereço: Rua Xulong Nan 701, Novo Distrito de Xiangjiang, Changsha, Hunan, China  
Site: www.zoomlion-access.com

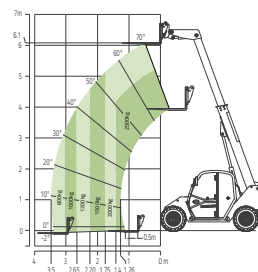


# PRINCIPAIS ESPECIFICAÇÕES DA EMPILHADEIRA TELESCÓPICA ZTH2506/ZTH3507/ZTH3513

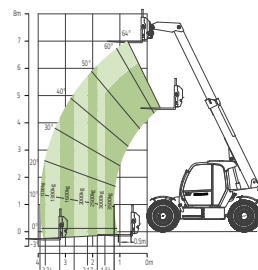
Em conformidade com a Norma CE



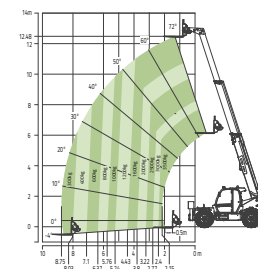
Modelo	ZTH2506		ZTH3507		ZTH3513	
	Polegada	Métrico	Polegada	Métrico	Polegada	Métrico
<b>Tamanho</b>						
A Comprimento total	13 pés, 2 pol.	4,01m	15 pés, 8 pol.	4,79m	19 pés, 2 pol.	5,84m
B Largura total	6 pés	1,83m	7 pés, 4 pol.	2,25m	7 pés, 6 pol.	2,28m
C Altura total	6 pés, 5 pol.	1,95m	8 pés, 2 pol.	2,49m	8 pés, 5 pol.	2,55m
F Distâncias entre eixos	7 pés, 8 pol.	2,35m	9 pés, 9 pol.	2,98m	10 pés, 1 pol.	3,07m
G Distância mínima ao solo	1 pé	0,3m	1 pé, 5 pol.	0,44m	1 pé, 4 pol.	0,42m
<b>Rendimento</b>						
Capacidade nominal	5510lb	2500kg	7716lb	3500kg	7716lb	3500kg
Altura máxima de elevação	20 pés	6,1m	22 pés, 11 pol.	7m	41 pés, 8 pol.	12,7m
Capacidade de elevação na altura máxima	4410lb	2000kg	7716lb	3500kg	7716lb	3500kg
Alcance máximo para frente	11 pés, 6 pol.	3,5m	12 pés, 10 pol.	3,91m	28 pés, 7 pol.	8,73m
Capacidade de elevação no alcance máximo	1760lb	800kg	2646lb	1200kg	2204lb	1000kg
Peso	11010lb	5000kg	16071lb	7290kg	21781lb	9880kg
Força máxima de tração	16467lb	73,25kN	17085lb	76kN	18434lb	82kN
Ângulo de nivelamento da estrutura	/		/		±10°	
Raio de giro - exterior	11 pés, 1 pol.	3,38m	12 pés, 8 pol.	3,86m	12 pés, 6 pol.	3,8m
<b>Potência</b>						
Motor	KUBOTA V3307-CR-TE5		WEICHAH WP4.1		Cummins QSF 3.8 L	
Potência nominal	74.3Hp	55.4kw	99Hp	74kw	99.2Hp 74Hp	74kw 55KW(EUV)
Torque máximo	195lb*pe	265Nm	310lb*pe	420Nm	310lb*pe	420Nm
Cilindro	4		4		4	
Deslocamento	0,73gal	3310ml	1,08gal	4088ml	0,99gal	3760ml
Transmissão	Hidrodinâmica		Hidrodinâmica		Hidrodinâmica	
Velocidade máxima de acionamento	17mph	27km/h	21.75mph	33.8km/h	21.75mph	35km/h
Direção	2WS/4WS/Caranguejo		2WS/4WS/Caranguejo		2WS/4WS/Caranguejo	
<b>Pneu</b>						
Tipo	12.00-16.5-12PR		400/70R24		400/70R24	
<b>Hidráulico</b>						
Bomba do atuador	Bomba de engrenagem		Bomba de engrenagem		Bomba de pistão	
Caudal - presión	88L/min ~270bar	23,3gal/min ~270bar	29gal/min ~270bar	110L/min ~270bar	34,87gal/min ~270bar	132L/min ~270bar
<b>Tanque</b>						
Capacidade do tanque hidráulico	26,4gal	100L	37gal	140L	37gal	140L
Capacidade do tanque de combustível	17gal	65L	38,3gal	145L	38.3gal	145L
<b>Garfo</b>						
Tamanho do garfo	4 pés, 4,8 pol. x 1,77 pol.	1220mm x 122mm x 45mm	4 pés, 4,8 pol. x 1,968 pol.	1220mm x 122mm x 50mm	4 pés, 4,8 pol. x 1,968 pol.	1220mm x 122mm x 50mm
Garfo rotativo	132°		147°		126°	
<b>Velocidade de trabalho</b>						
Lança para cima/para baixo	7.9/5.2s		7.04/5.04s		10.2/8s	
Extensão/retração da lança	5.7/4.5s		7.82/5.55s		12.7/8s	
Elevação do garfo	3.5s		5s		4.6s	
Retração do garfo	3.5s		4s		4s	



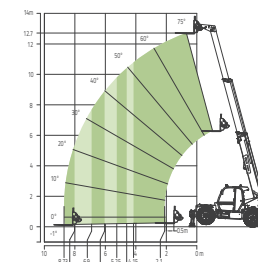
Faixa de Movimento ZTH2506



Faixa de Movimento ZTH3507



Faixa de Movimento ZTH3513



Faixa de Movimento ZTH3513